

Iniciativas Comunitarias del Aire

Reunión n° 2 del Comité Directivo
Comunitario de Wilmington,
Carson y West Long Beach

*Jueves, 10 de Enero de 2019
Carson, CA*



Donde estamos ahora y a donde vamos



Identificar Preocupaciones de Calidad del Aire de la Comunidad

- Aporte del Comité
- Datos técnicos

Oct 2018-
Ene 2019



Priorizar las Fuentes de Emisiones y Áreas Con Preocupaciones de Alta Exposición

- Encontrar áreas/contaminantes para el monitoreo del aire.
- Encontrar fuentes/lugares para la reducción de emisiones o exposición

Ene 2019-
Mar 2019



Desarrollar Estrategias Para Reducir las Emisiones y las Exposiciones y las Métricas Para Hacer un Seguimiento del Progreso

- Plan de Monitoreo de Aire de la Comunidad
- Plan de Reducción de Emisiones de la Comunidad

Mar 2019-
Oct 2019

Roles y Expectativas Importantes

Propósito de CSC: Guiar estrategias para el monitoreo de aire de la comunidad y los planes de reducción de emisiones para esta comunidad de AB 617, y hacer un seguimiento del progreso en los planes de la comunidad.

Roles de los Participantes*

Organizador (SCAQMD)	Tomador de Notas	Miembros del comité
<ul style="list-style-type: none">Organizar las logísticas para las reunionesProporcionar agenda y material de reuniónPresentar información claveAtender las inquietudes del comité y responder preguntas.	<ul style="list-style-type: none">Tomar notasPreparar el resumen y publicarlo en el internet.	<ul style="list-style-type: none">Proporcionar información sobre temas de discusiónProporcionar rápida respuestas (por ejemplo, completar encuestas, responder a correos electrónicos, etc.)Participar con otros miembros del comité y miembros del públicoServir como enlace a sus redes dentro de la comunidad.Proporcionar sugerencias sobre cómo mejorar este proceso.

* En base a los comentarios de los miembros de CSC, estamos trabajando para conseguir un facilitador

La Expectación:

- Los presentadores serán concisos
- Todos deben ayudarnos a llegar a tiempo manteniéndonos en el tema.
- **Trabajar juntos para obtener un consenso**

Objetivos de la Reunión de Hoy

- Proporcionar un resumen de las preocupaciones sobre la calidad del aire y una discusión completa sobre los límites de la comunidad
- Proporcionar información sobre monitoreo de aire e ideas para monitoreo de aire a través de AB 617
- Preparar para los próximos pasos (priorizar los problemas de calidad del aire y desarrollar estrategias para abordarlos)
- Seguimiento de los elementos logísticos del comité

**Preocupaciones de la
Calidad del Aire y
Límites de la
Comunidad**

Miembros de CSC preguntaron: Cómo identificaron las comunidades de AB 617 en el primer año?

**Primero identificamos comunidades usando un enfoque
ampliamente inclusivo.**

La lista preliminar incluye cada uno de los siguientes:

- (1) **El 25% superior** de MATES IV tóxico de aire y riesgo de cancer
- (2) **El 25% superior** de CalEnviroScreen 3.0
- (3) Nominaciones de la comunidad (148 nominaciones recibidas hasta el 5/17/2018)

CalEnviroScreen 3.0 (OEHHA)

Carga de Contaminación

Exposiciones



Ozono



PM2.5



PM de Diesel



Uso de Plaguicidas



Tránsito



Contaminantes del
Agua Potable



Liberaciones
Tóxicas

Efectos Ambientales



Residuos sólidos



Sitios de
Saneamiento



Amenazas al Agua
Subterránea



Cuerpos de Agua
Afectados



Residuos Peligrosos

Características de Población

Poblaciones Sensibles



Asma



Enfermedad Cardiovascular



Bajo de Peso al Nacer

Factores Socioeconómicos



Pobreza



Desempleo



Nivel
Educativo



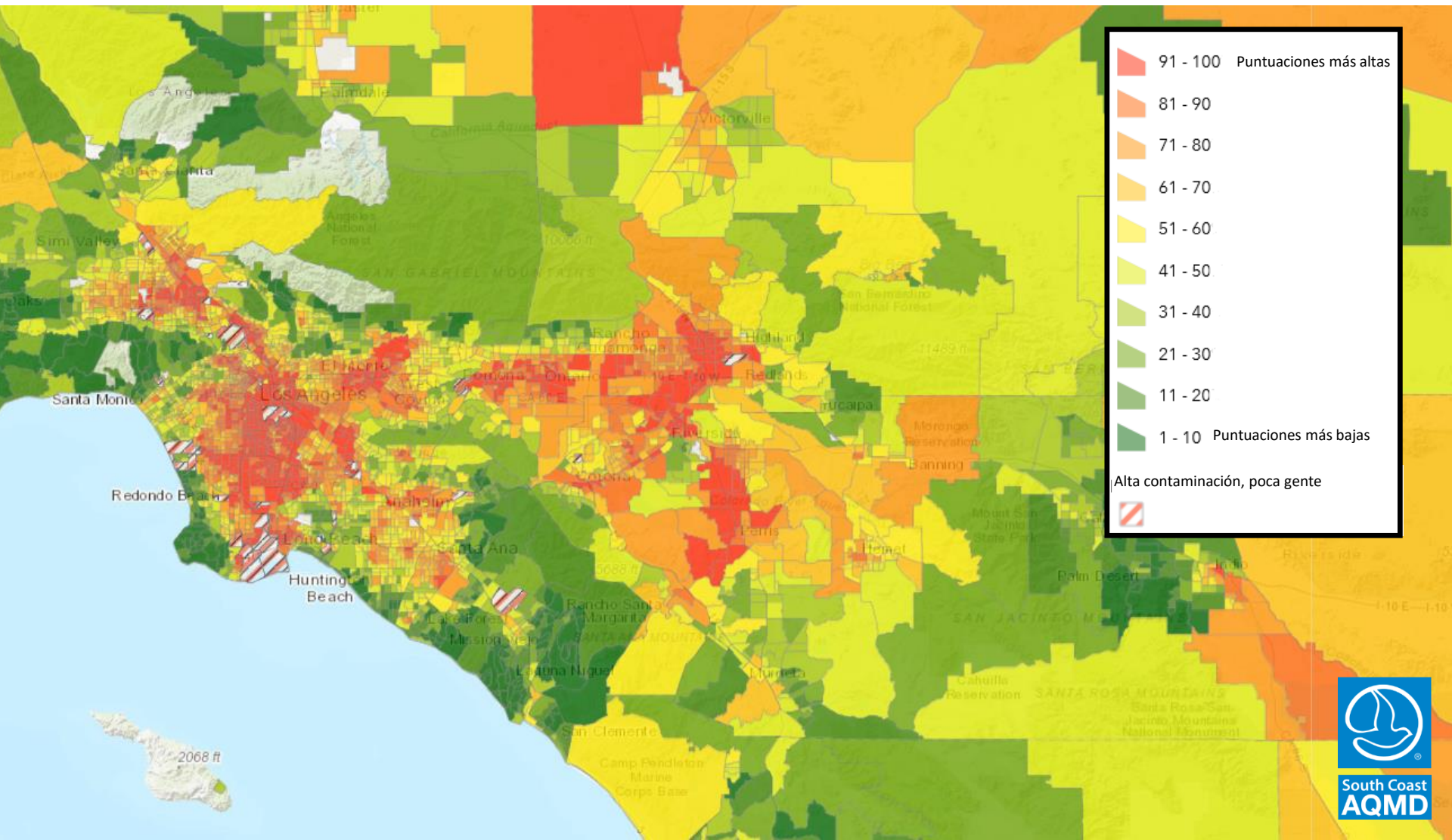
Aislamiento
Lingüístico



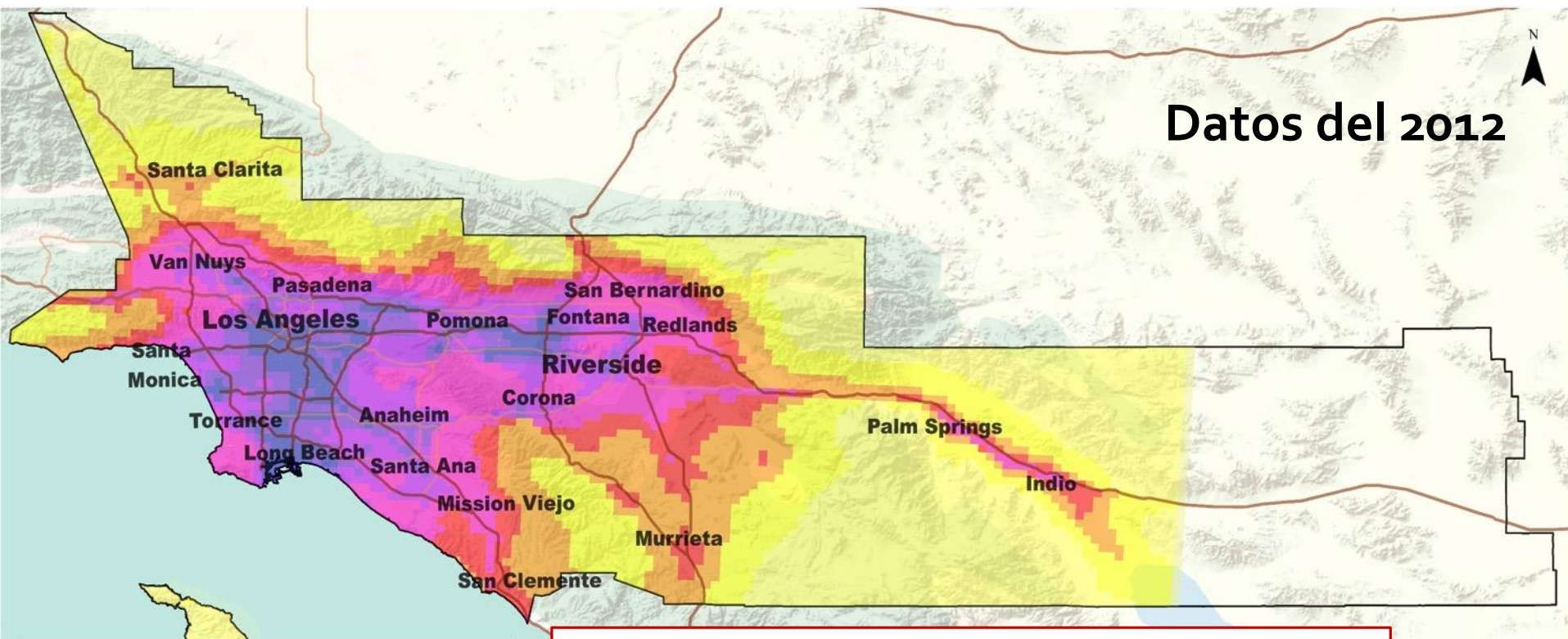
Carga de Vivienda

OEHHA:
La Oficina del
Medio
Ambiente de
Evaluación de
Riesgos para la
Salud
(agencia
estatal)

CalEnviroScreen 3.0 (OEHHA)



Estudio de Tóxicos Múltiples en el Aire (MATES IV)



Riesgo de Cáncer por Millón

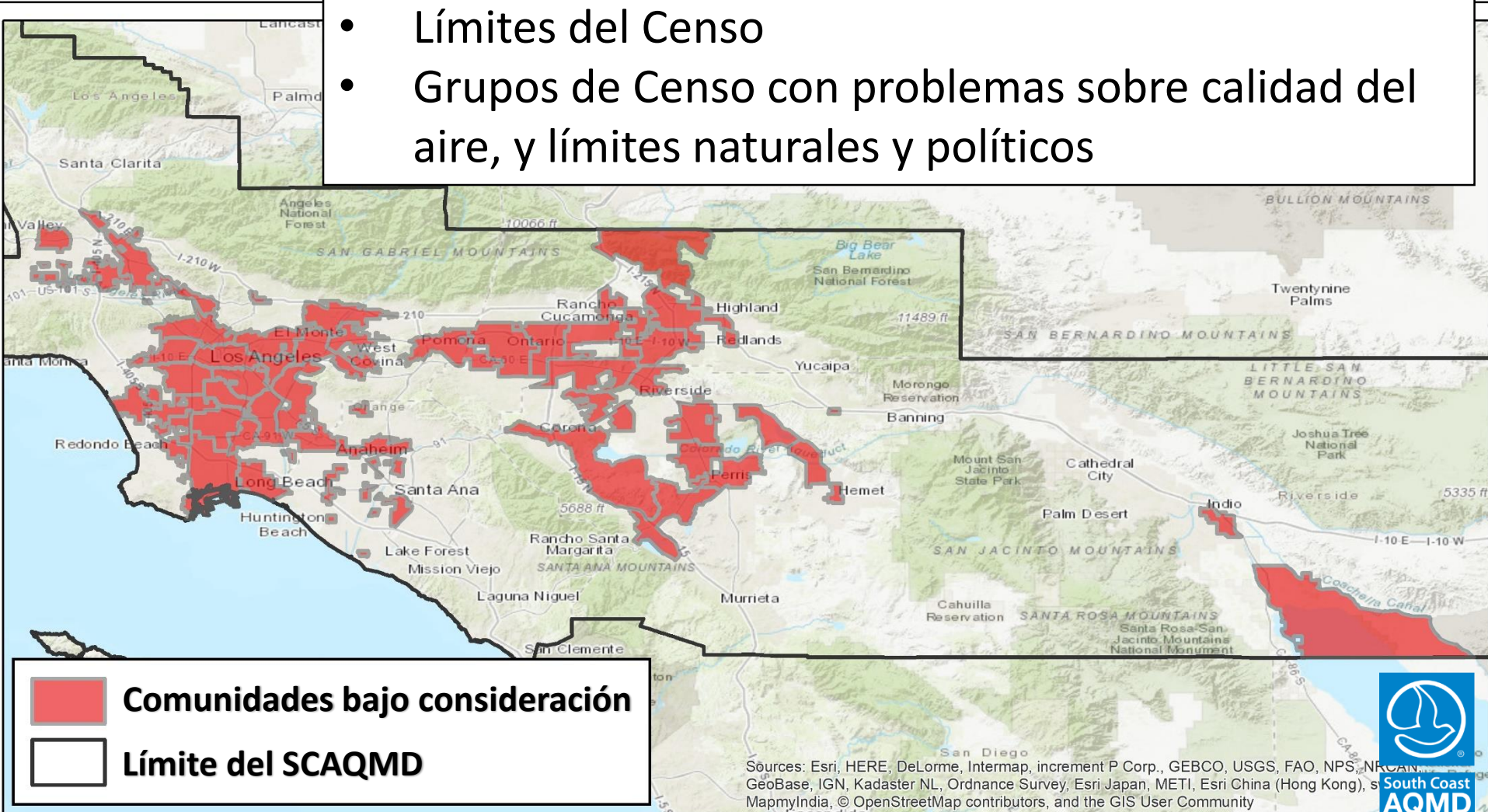


Hallazgos principales:

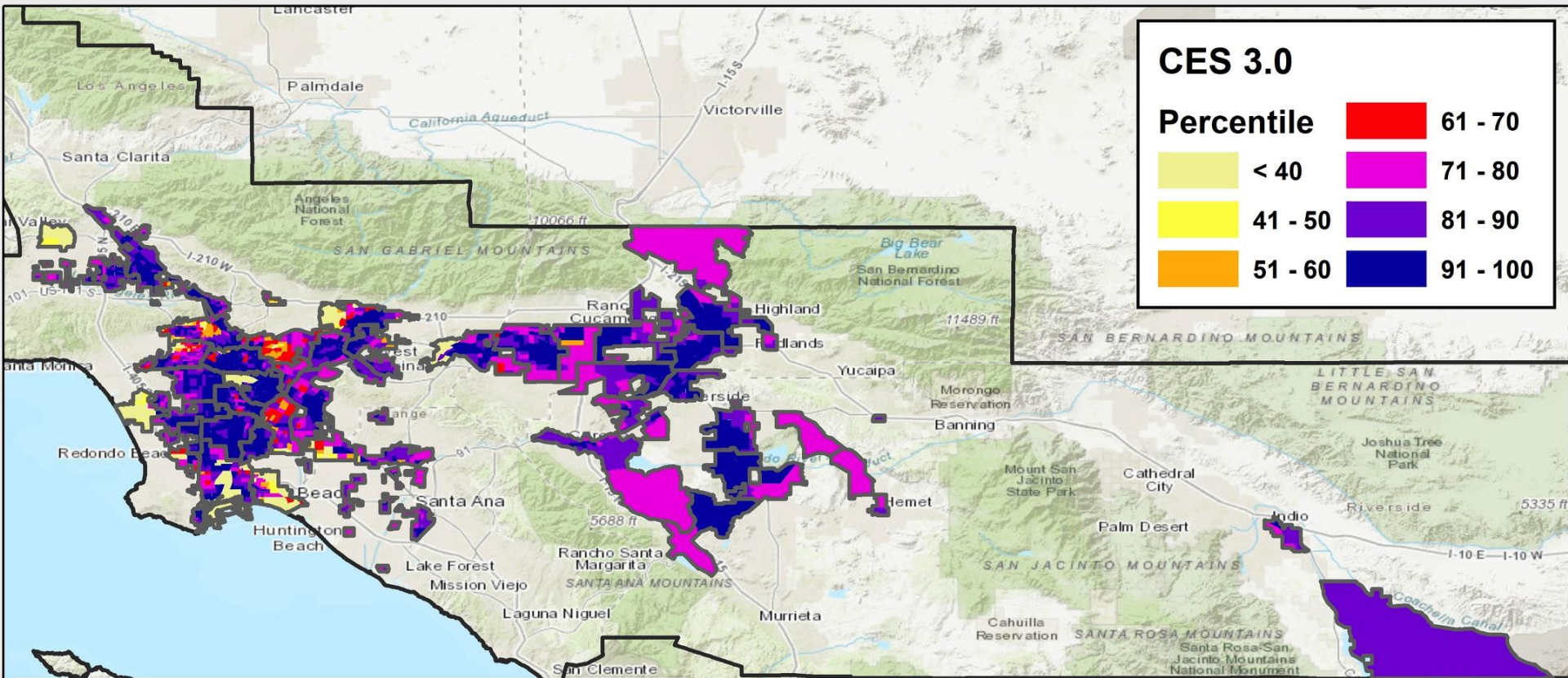
- **Materia particulada de diésel** representó el 2/3 del riesgo de cáncer de compuestos tóxicos en el aire
- Puertos (barcos), terminales ferroviarias y carreteras donde se lleva a cabo el transporte de mercancía (camiones) son grandes fuentes de **materia particulada de diésel**.

Mapa de comunidades bajo consideración para AB 617

- 55 comunidades identificadas en SCAQMD
- Límites del Censo
- Grupos de Censo con problemas sobre calidad del aire, y límites naturales y políticos



Clasificación CalEnviroScreen 3.0 en comunidades bajo consideración

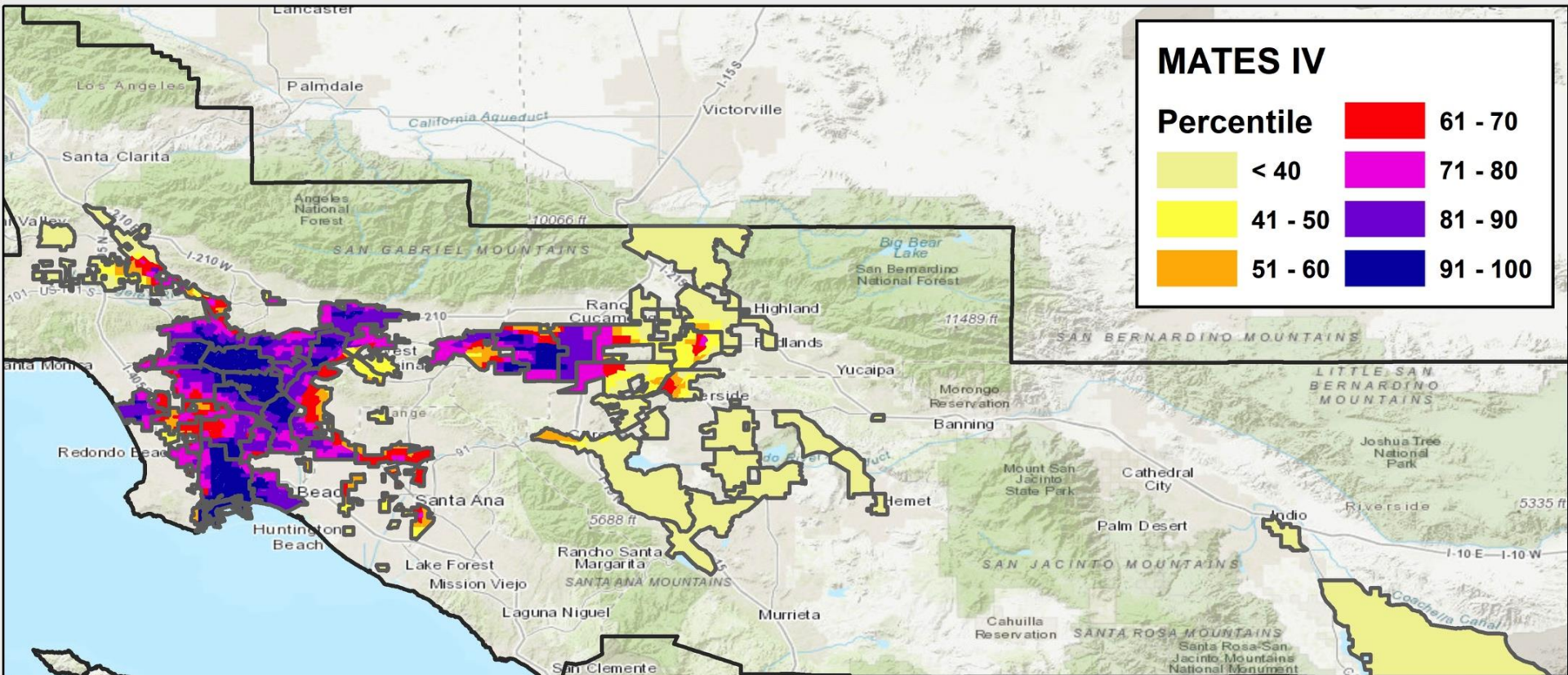


CES 3.0

Percentile	Color	Range
< 40	Light Yellow	< 40
41 - 50	Yellow	41 - 50
51 - 60	Orange	51 - 60
61 - 70	Red	61 - 70
71 - 80	Magenta	71 - 80
81 - 90	Purple	81 - 90
91 - 100	Dark Blue	91 - 100

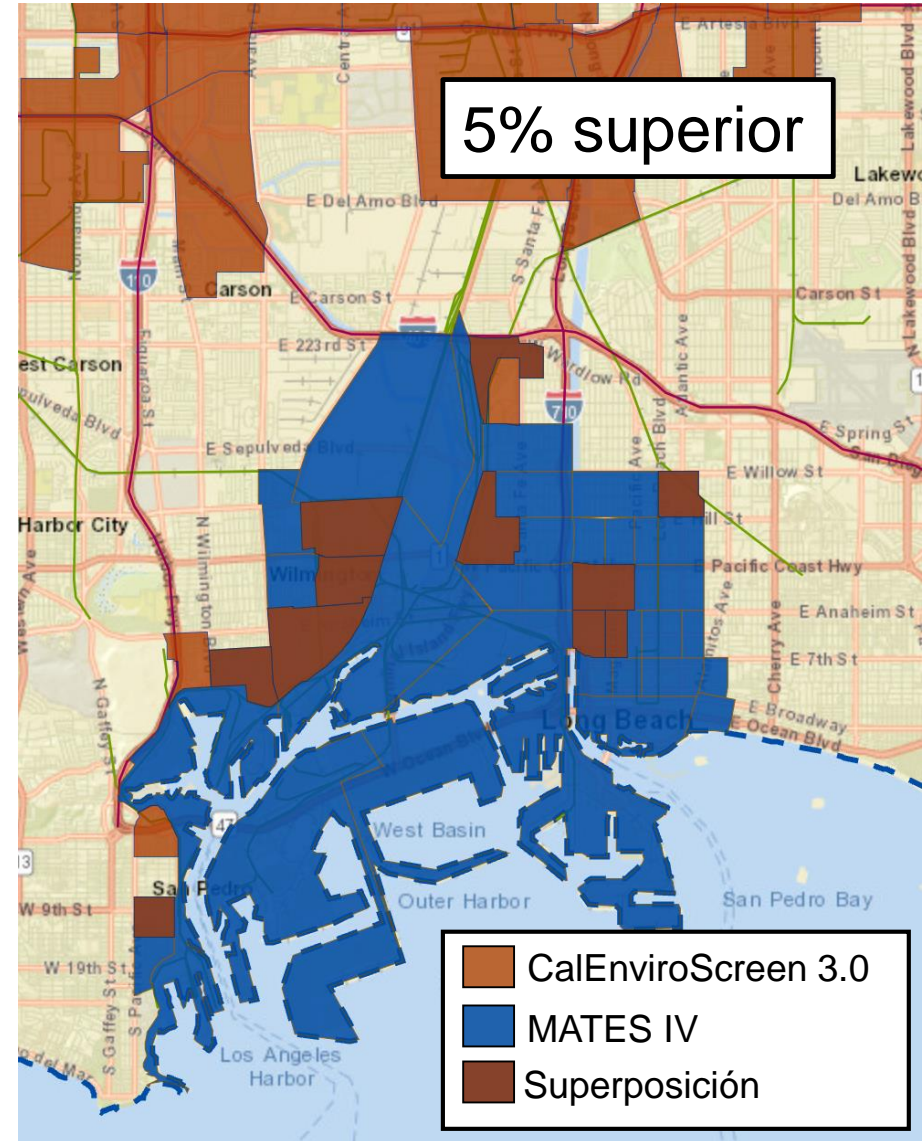
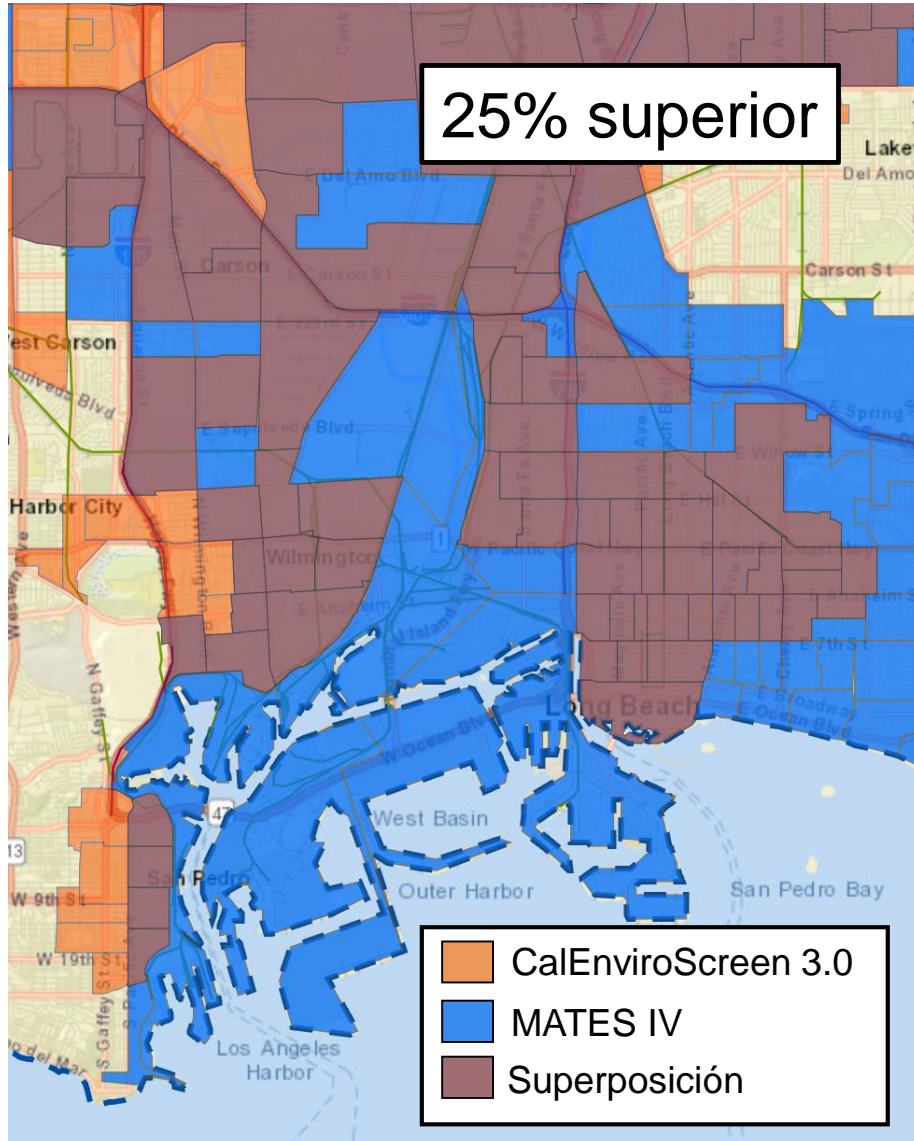
CalEnviroScreen considera la carga de contaminación, los efectos ambientales, las poblaciones sensibles y los factores sociales y económicos

Clasificación MATES IV en comunidades bajo consideración



Esto considera el riesgo de cancer de los tóxicos del aire a partir de los datos de contaminación del aire **recopilados en 2012**

Marca más altas en esta área



Marca más altas en esta área



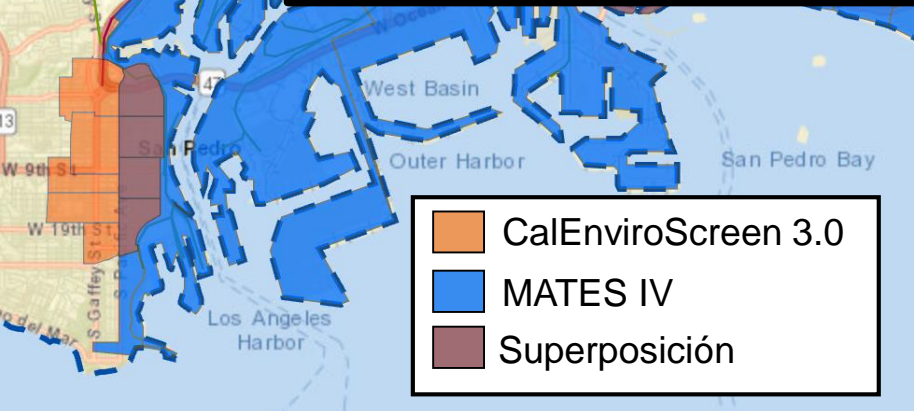
25% superior



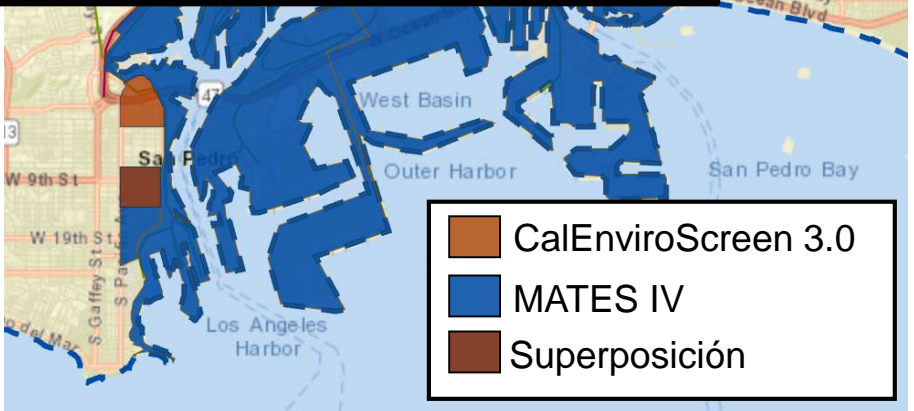
5% superior

Además recibimos **nominaciones de:**

- Carson
- Wilmington
- West Long Beach



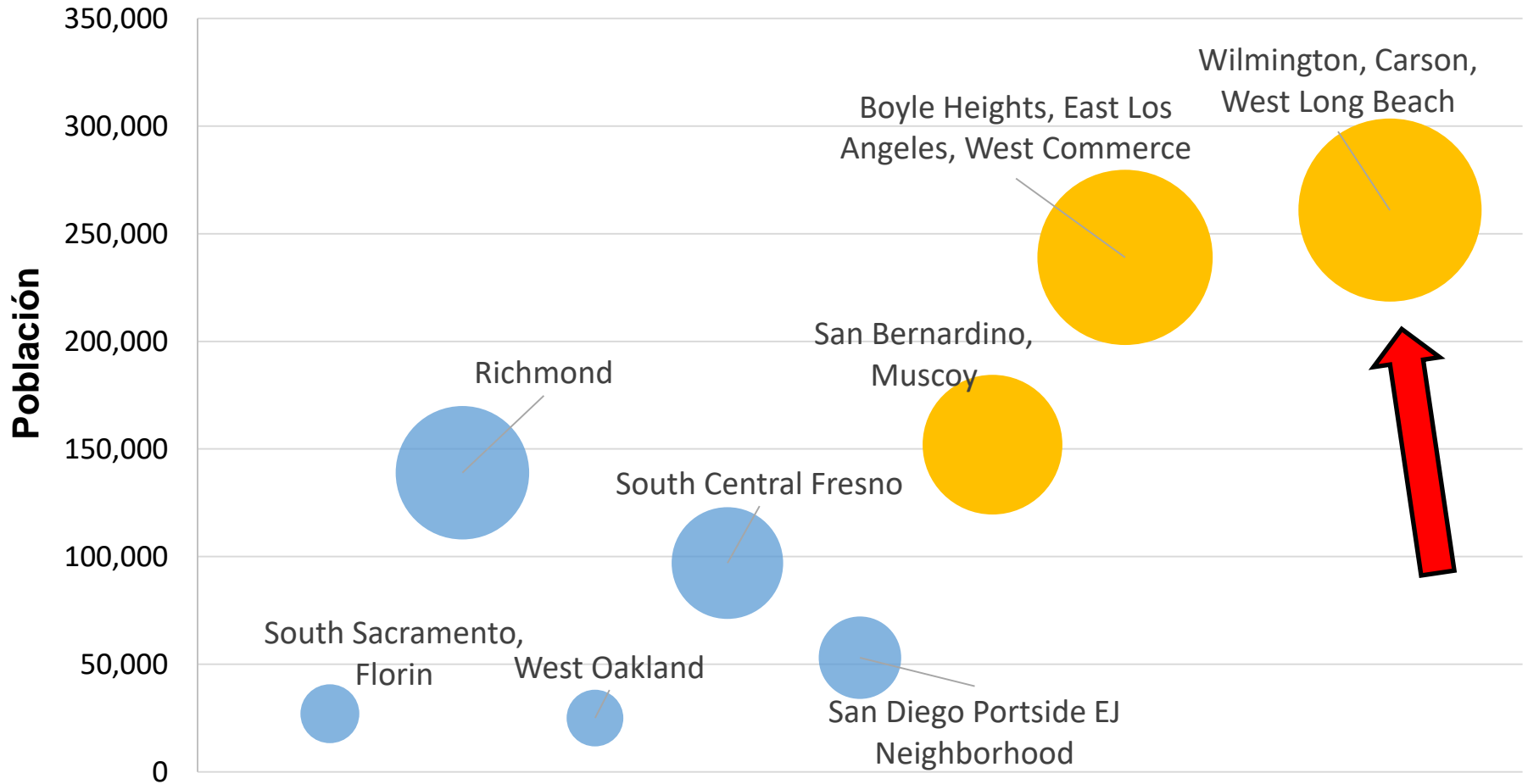
CalEnviroScreen 3.0
MATES IV
Superposición



CalEnviroScreen 3.0
MATES IV
Superposición

Población dentro de AB 617 del Año 1

Comunidades Urbanas



La comunidad de Wilmington, Carson, West Long Beach es la comunidad **AB 617** más grande del estado

Comparación de Comunidades AB 617 del Año 1

Comunidad	Población	Area (mi ²)	Urbano o Rural	Monitoreo de Aire	Reducciones de Emisiones	Distrito
Wilmington, Carson, West Long Beach	261,000	48	Urbano	Y	Y	South Coast AQMD
Boyle Heights, East Los Angeles, West Commerce	239,000	17	Urbano	Y	Y	South Coast AQMD
San Bernardino, Muscoy	152,000	31	Urbano	Y	Y	South Coast AQMD
Richmond	139,000	28	Urbano	Y		Bay Area AQMD
West Oakland	25,000	7	Urbano		Y	Bay Area AQMD
South Central Fresno	97,000	29	Urbano	Y	Y	San Joaquin Valley APCD
Shafter	18,000	15	Rural			San Joaquin Valley APCD
South Sacramento, Florin	27,000	4	Urbano	Y		Sacramento Metropolitan AQMD
San Diego Portside EJ Neighborhood	53,000	8	Urbano	Y		San Diego County APCD
Calexico, El Centro, Heber	98,000	158	Rural	Y	Y	Imperial County APCD

Para más detalles...

- Recomendaciones de SCAQMD a CARB para las comunidades del Año 1 y calendario de implementación:
<http://www.aqmd.gov/docs/default-source/ab-617-ab-134/submittal-to-carb.pdf?sfvrsn=8>
- Informe del personal de CARB que describe la estrategia estatal y las comunidades del Año 1:
https://ww2.arb.ca.gov/sites/default/files/2018-09/2018_community_recommendations_staff_report_revised_september_11.pdf

Y ahora, hablemos de esta comunidad (Wilmington, Carson, West Long Beach)...

Preocupaciones de calidad del aire identificadas por la comunidad

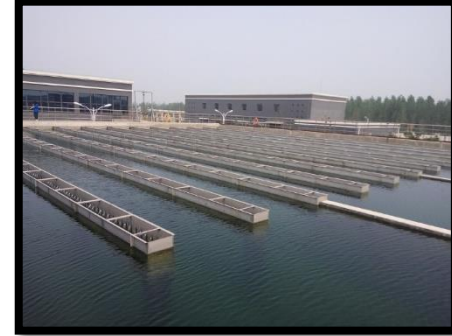
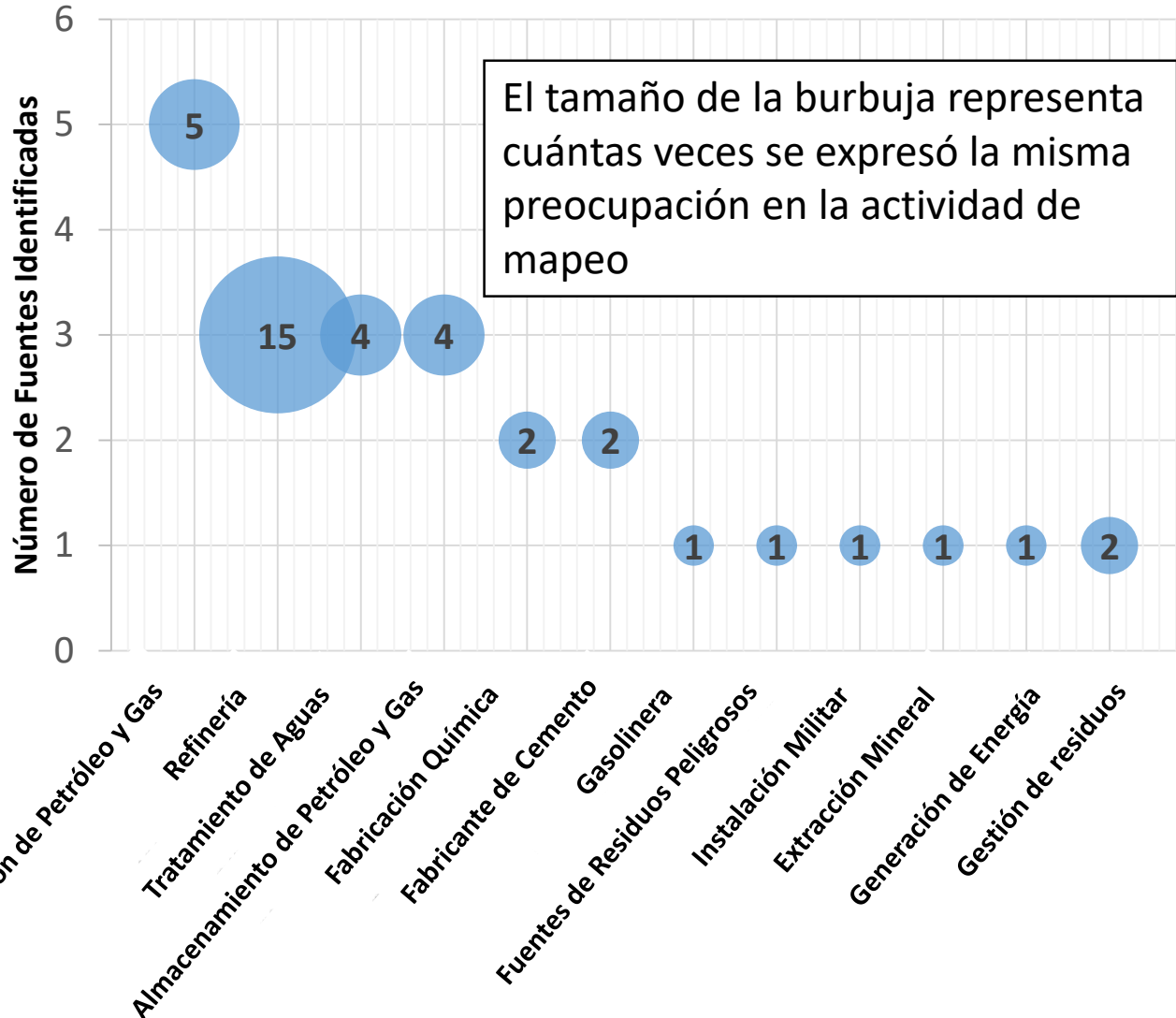
Basado en la actividad de mapeo de la calidad del aire en la reunion #1



	Numero
Fuentes Estacionarias	24
Fuentes Móviles	26
Receptores Sensibles	10
Total Preocupaciones Únicas	60

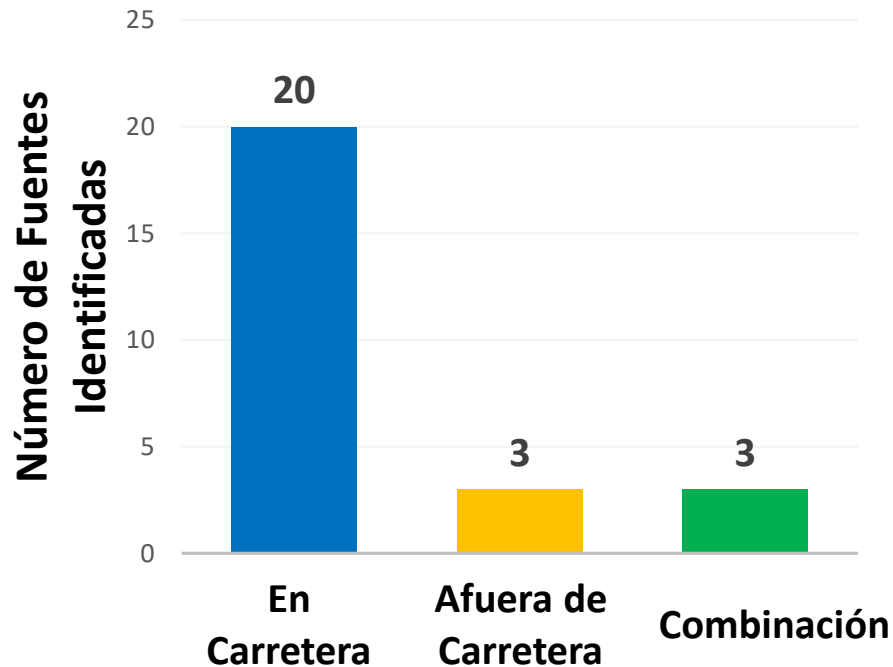
Preocupaciones de Fuente Estacionaria

(24 fuentes únicas)



Problemas de Fuente Móvil

(26 fuentes únicas)



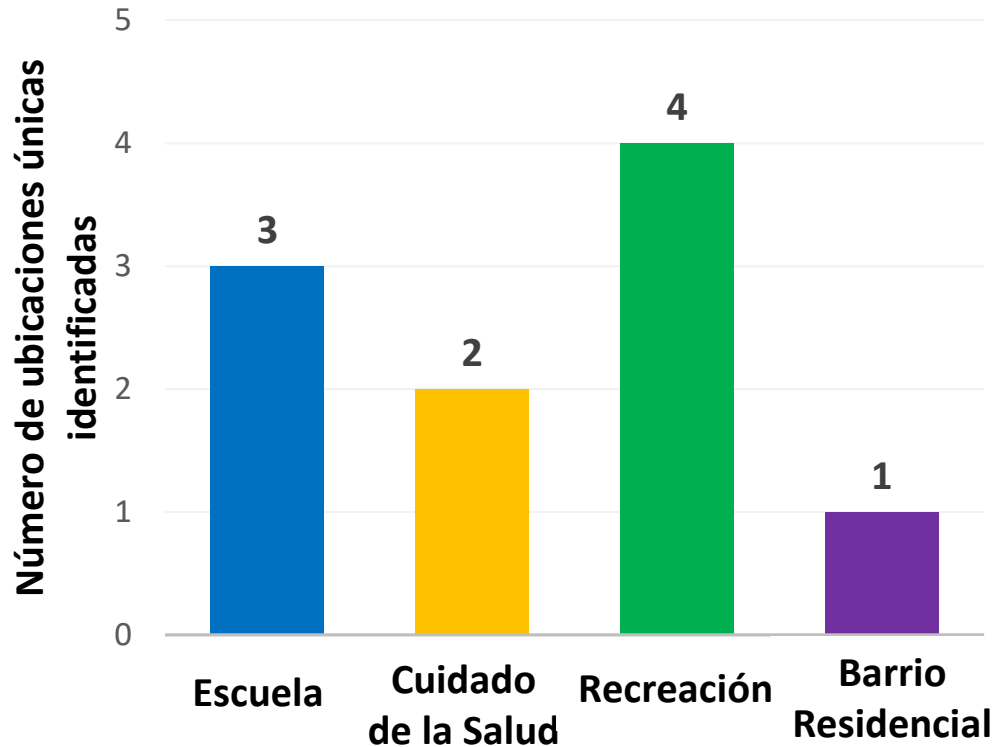
Preocupaciones identificadas múltiples veces:

- En Carretera: Principalmente camiones en espera y tráfico de camiones
 - 710 freeway
 - Intersecciones mayores
- Afuera de Carretera: 2 patios de ferrocarril, 1 aeropuerto
 - Negocio de ICTF
- Combinación
 - Puertos de LA/Long Beach
 - Corridor de la Alameda



Receptores Sensibles

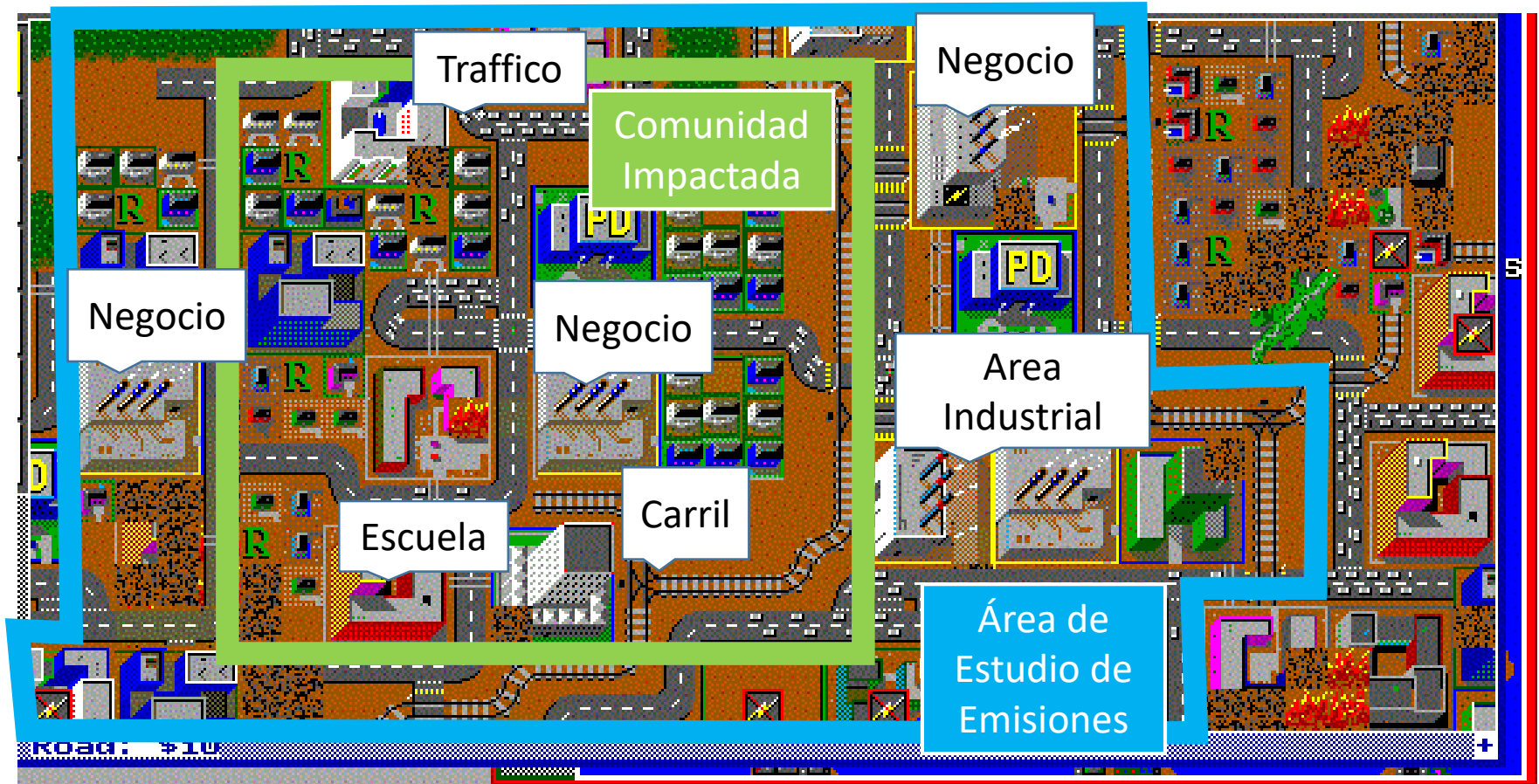
(10 Lugares Únicos)



- La mayoría de los receptores sensibles identificados estaban en las autopistas.
- Cabrillo High School y Victoria Park fueron identificados por dos grupos de mapeo.



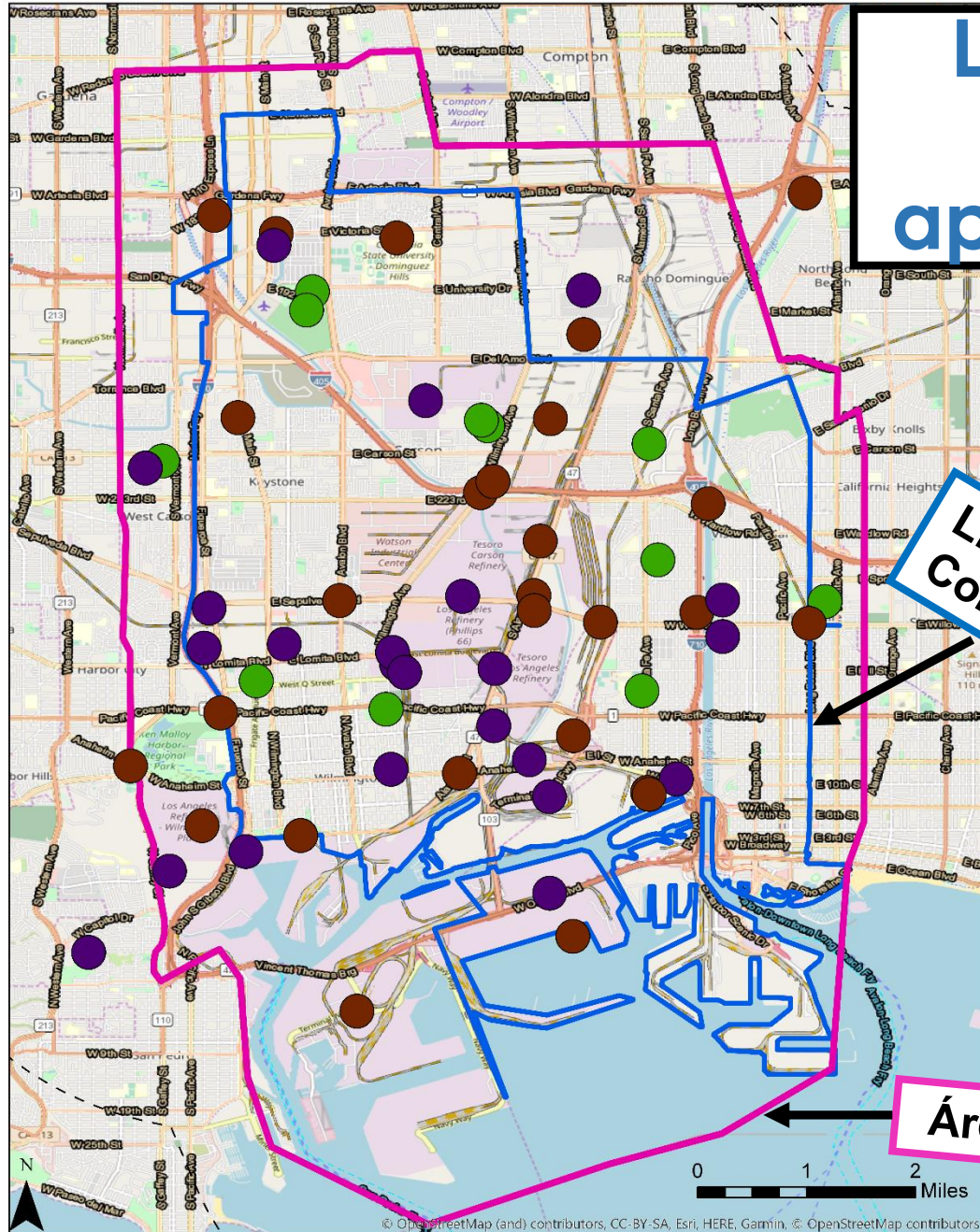
Ejemplo de Fronteras Comunitarias



Comunidad impactada: Área de la comunidad donde las personas viven, trabajan, van a la escuela y pasan la mayor parte de su tiempo.

Área de estudio de emisiones: Región que incluye las fuentes que afectan a la comunidad afectada.

Límite actualizado para la aportación/discusión



- Fuentes móviles
- Fuentes estacionales
- Receptores sensibles

Límite de la Comunidad

Área de Estudio de Emisiones

- Se tomaron en consideración las preocupaciones de la comunidad.
- La mayoría de las preocupaciones de la comunidad se encuentran **dentro del límite de la comunidad impactada propuesta**
- Las regiones dentro y cerca del **área de estudio de emisiones** también se beneficiarán de las reducciones de emisiones

[Click here to open interactive map](#)



Descanso de Estiramiento

Vuelve en 5
minutos

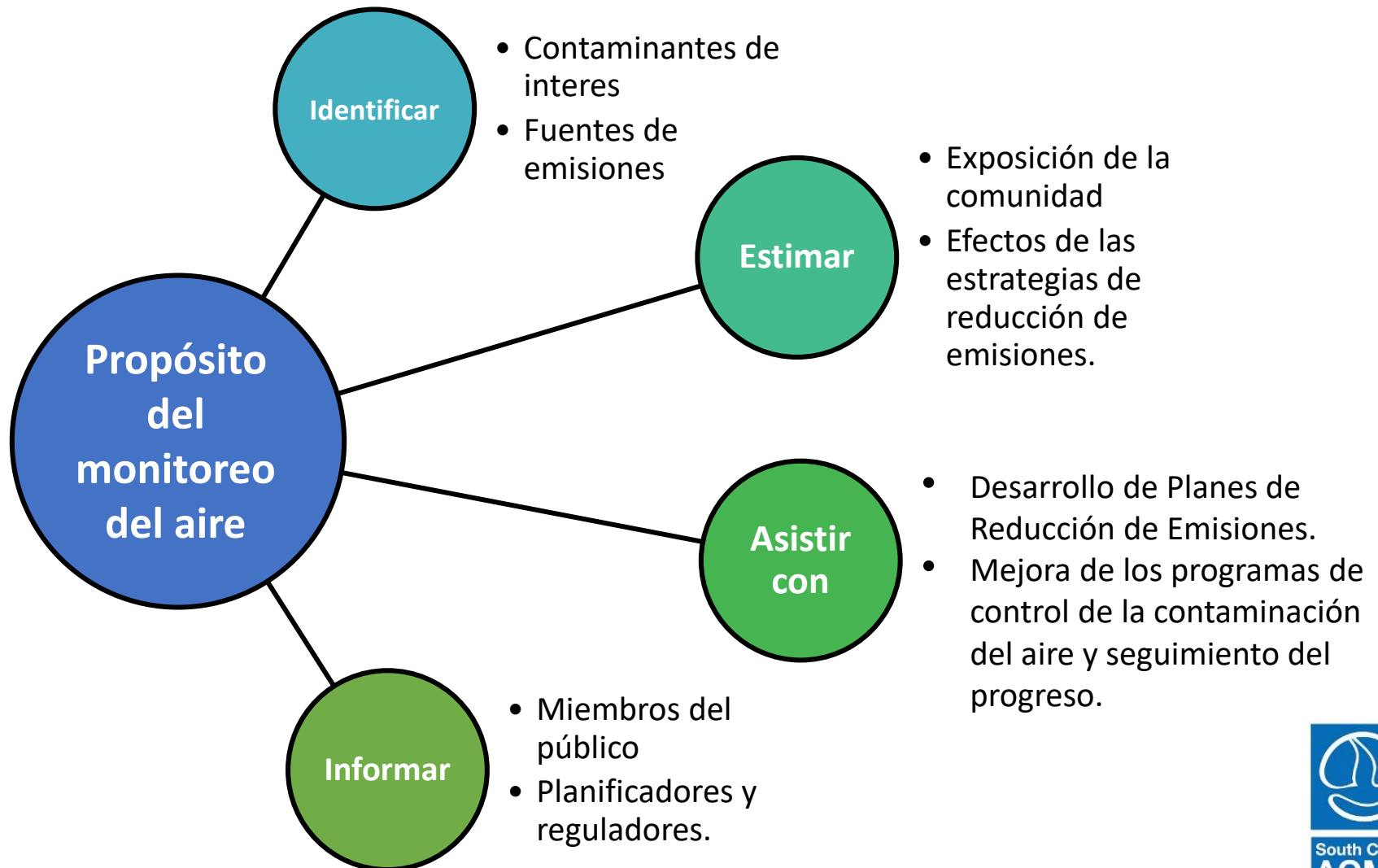


Desarrollar objetivos comunitarios de monitoreo del aire

*Jueves, 10 de enero de 2019
Carson Community Center
Dr. Andrea Polidori
Gerente de Mediciones Atmosféricas
Distrito de Administración de la Calidad del Aire de la
Costa Sur*



¿Por qué monitoreamos la contaminación del aire?

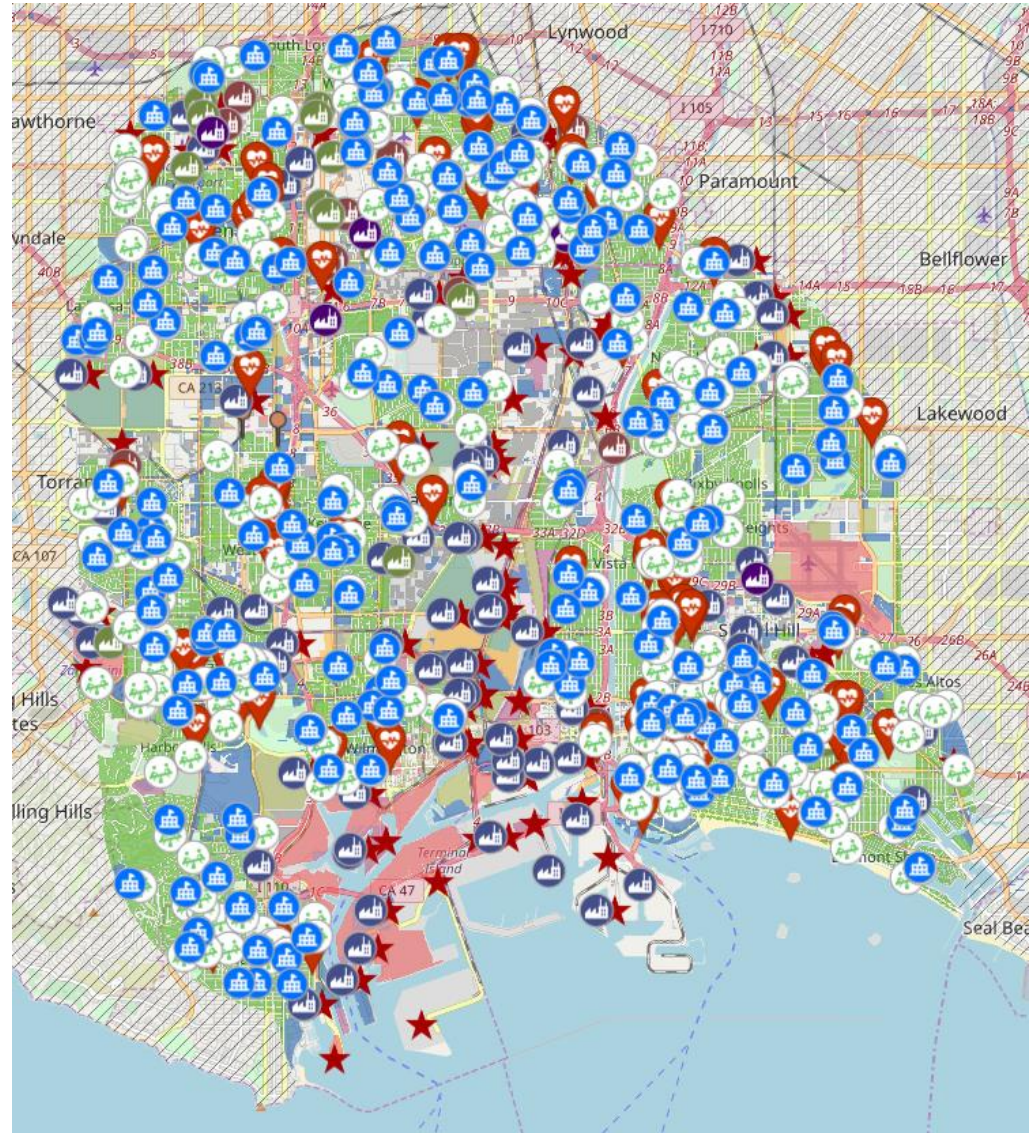


Fuentes de contaminación del aire y dificultades del monitoreo

Receptores sensibles, instalaciones industriales y uso de suelo residencial, comercial e industrial

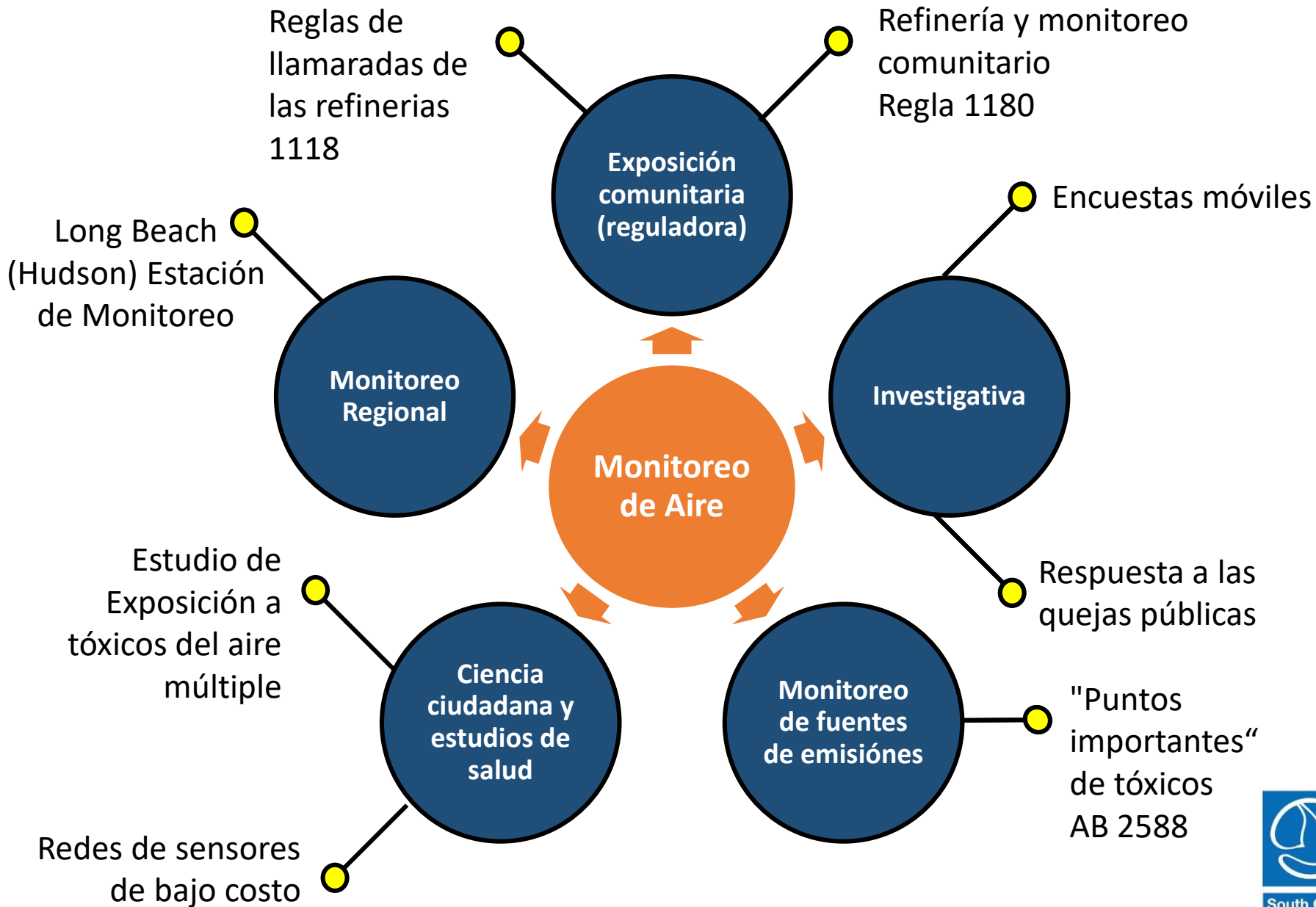
Dificultades del Monitoreo

- Variedad compleja de fuentes de emisión.
- Variedad de contaminantes del aire.
- Amplia area de estudio
- Ubicación del monitor
- Meteorología compleja



Diferentes tipos de monitoreo del aire

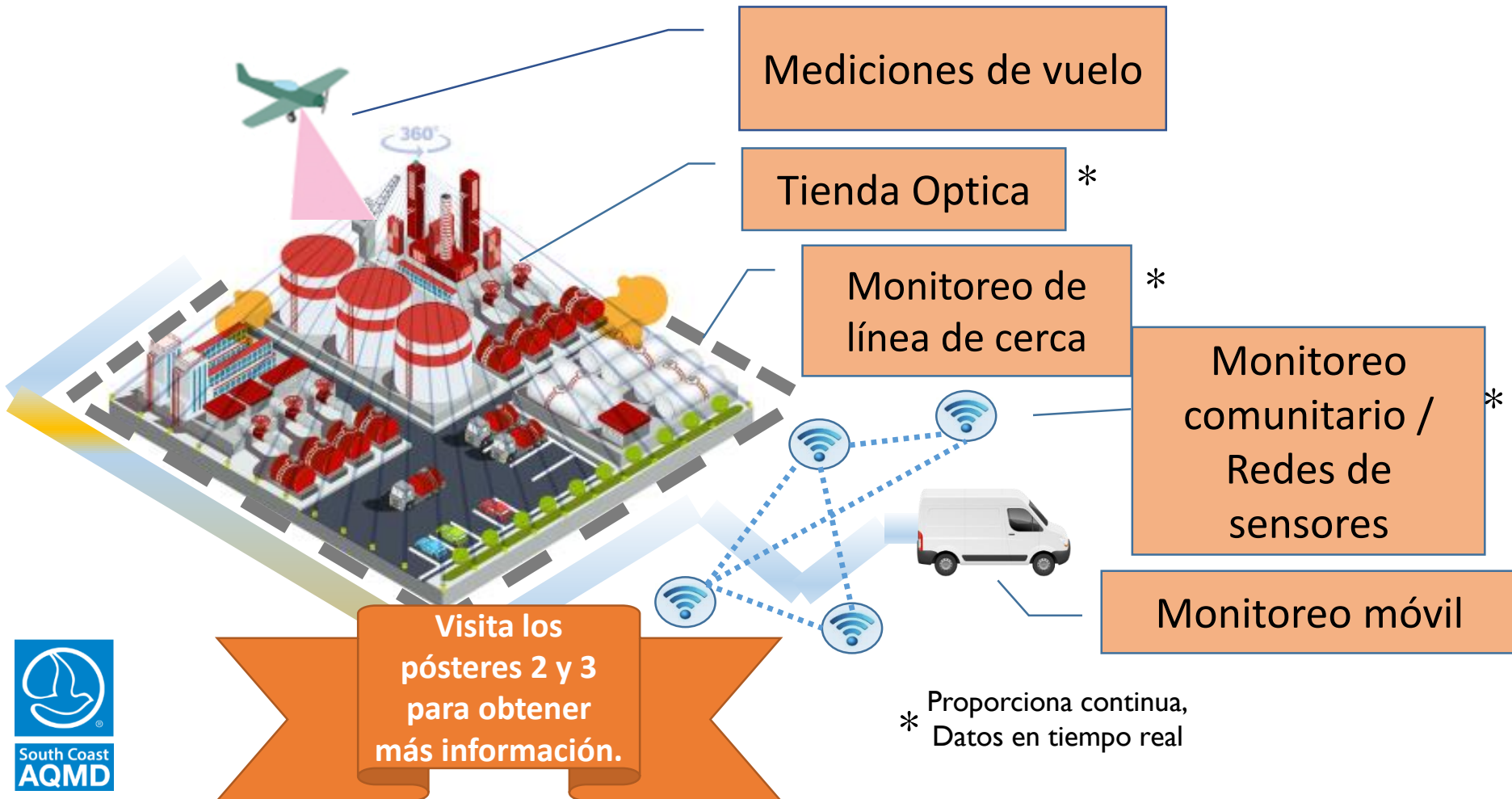




¿Qué tipo de monitoreo estamos haciendo en Wilmington, Carson y WLB?

- SCAQMD ha estado realizando un monitoreo integral en esta comunidad antes del calendario de monitoreo AB 617
 - Programas de monitoreo permanente (red fija, regulatorio).
 - Caracterización y cuantificación de emisiones (Refinería, pequeñas fuentes, puertos): 2013-presente
 - Cartel 2 y 3
- Monitoreo a escala comunitaria (Beca EPA): 2016-2019
 - Cartel 2 y 3
- Otros estudios de seguimiento (MATES, redes de sensores): 2018-2020
 - Cartel 1 y 2
- Quejas (1-800-CUT SMOG®)
- Trabajaremos con los comités directivos comunitarios para asegurarnos de que estamos abordando las principales prioridades
- Utilizamos una combinación de métodos.
 - **Métodos tradicionales** – Contaminantes de criterio (FRM, FEM, Guía de EPA)
 - **Métodos avanzados:** Tóxicos del aire (sensores, sensores remotos, plataformas móviles)

Enfoques complementarios para el monitoreo de la refinería



Monitoreo de la Cerca de la Refinería y del Aire en la Comunidad

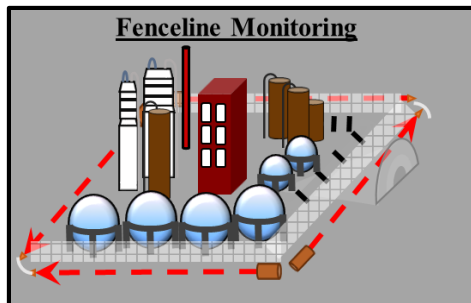
Metas y objetivos: Proporcionar información en tiempo real sobre los niveles de contaminantes del aire en la línea de la refinería y en la comunidad.

Monitoreo en la Línea de Cerca

- Se lleva a cabo utilizando las más avanzadas tecnologías de detección remota óptica continua y en tiempo real.
- Los datos de monitoreo de aire de se entregan al público en tiempo real a través del sitio web
- Proporcionar notificaciones a la comunidad si las emisiones exceden los umbrales.

Monitoreo comunitario

- Se realiza utilizando monitores de puntos continuos en tiempo real y encuestas móviles.
- Establecer una red de 10 estaciones de monitoreo comunitario relacionadas con la refinería.
- Seguimiento de los datos entregados al público en tiempo real a través del sitio web.



Visita el Póster 3 para
aprender más.

Diseño de monitoreo comunitario de AB 617

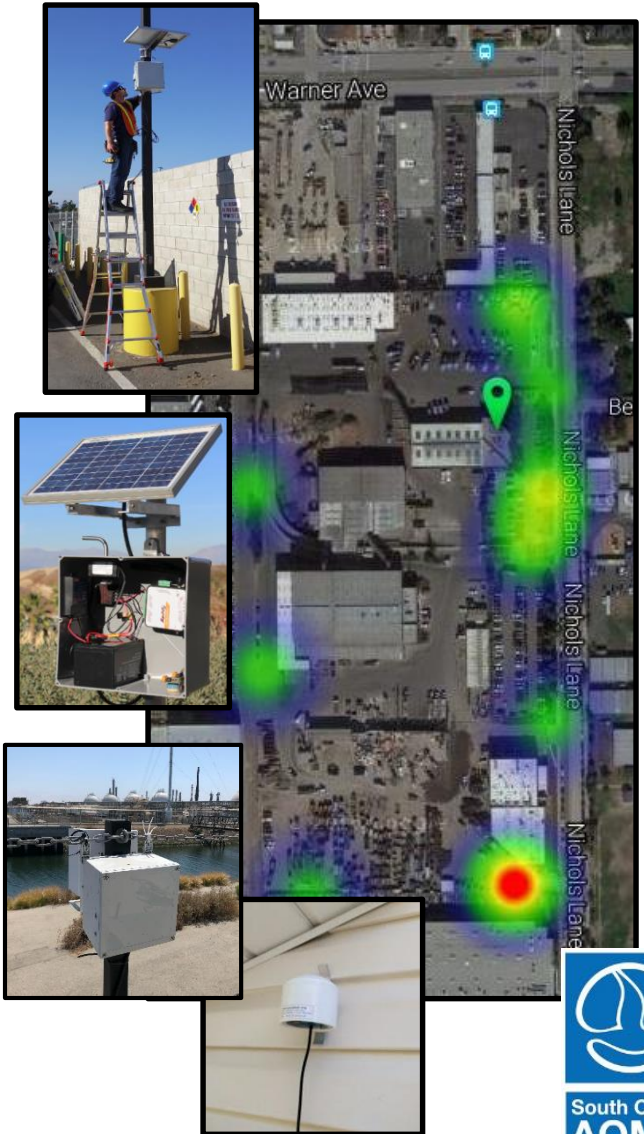
Transición al monitoreo de AB 617



Esfuerzos de monitoreo AB 617

Estaciones de control reguladoras.

Redes de sensores de bajo costo



Plataformas móviles



Nuevos enfoques en el monitoreo de la contaminación del aire

Monitoreo tradicional



¿ Quien recolecta la informacion?

Limitado a gobiernos, industria e investigadores.

¿Por qué se recopilan los datos?

Monitoreo de Cumplimiento, Tendencias, Investigación.

¿Cómo se accede a los datos?

Sitios web del gobierno, registros de permisos, bases de datos de investigación

Nuevos enfoques en el monitoreo de la contaminación del aire

Plataformas móviles



Limitado a gobiernos, industria e investigadores.

Cubre un área grande, identificando puntos calientes y fuentes de emisiones, alta resolución

Scientific Reports and Summaries

Monitoreo tradicional



Limitado a gobiernos, industria e investigadores.

Monitoreo de Cumplimiento, Tendencias, Investigación.

Sitios web del gobierno, registros de permisos, bases de datos de investigación

Sensores de bajo costo



Uso ampliado por las comunidades y el público

Ciencia ciudadana, herramienta educativa, alta resolución de datos en tiempo real

Participación comunitaria, mayor disponibilidad de datos

Monitoreo de aire beneficios y limitaciones

		Monitores de referencia	Redes de sensores de bajo coste	Monitoreo y encuestas móviles
Aplicaciones	Seguir el progreso	✓	✓	
	Identificar las fuentes		✓	✓
	Identificar los puntos importantes		✓	✓
Beneficios	Acción de cumplimiento	+		
	Buena capacidad de detección	+		+
	Datos continuos		+	+
	Datos en tiempo real		+	
Limitaciones	Alto costo	✗		✗
	Número de contaminantes detectados		✗	
	Baja precisión / precisión		✗	

Trabajando con el Comité



Definir metas y objetivos de monitoreo de aire



CSC Meeting #3



Identificar contaminantes de interés y recomendar tecnologías de monitoreo apropiadas



CSC Meeting #3



Desarrollar un Plan de Monitoreo del Aire



May 1st, 2019



Comenzar el monitoreo del aire en áreas prioritarias



1 de Julio 2019



¿Preguntas?



South Coast
AQMD

Carta de CSC y otros artículos importantes

1. Carta CSC actualizada

- Se recibieron muy pocos comentarios, solo cambios de redacción menores para mayor claridad
- Por favor, firme y devuelva al personal de SCAQMD **hoy o antes del 17 de enero de 2019**

2. Biografías

- Envíe un correo electrónico a ab617@aqmd.gov lo antes posible para que podamos publicar en el internet

3. Tour de sitios tóxicos y/o visitas a los negocios

- Propósito: Brindar a los miembros del comité la oportunidad de compartir y obtener una mayor comprensión de las preocupaciones clave de la comunidad, así como de las operaciones y tecnologías de aire limpio en los negocios.
- Algún voluntario/sugerencia?

Facilitador de la reunion – Actualización

El personal de SCAQMD contactó con los facilitadores sugeridos por los miembros de CSC y están evaluando a las empresas para encontrar quien apropiara mejor.

Facilitador – Principales Responsabilidades

- Mantener la reunion sobre el tema (basado en los puntos de la agenda)
- Asegurar de que los participantes entiendan y cumplan con las reglas establecidas en el estatuto de CSC
- Los miembros del comité son responsables del proceso al garantizar que realicen contribuciones importantes y oportunas
- Guiar a los miembros del comité para que se escuchen unos a otros
- Evitar que cualquier participante domine la conversación y busque obtener la mayor cantidad de información valiosa possible (incluidas las voces minoritarias) antes de cerrar una discusión
- Asegurarse de que la reunion termine a tiempo

Progreso Actual

Lo que hemos hecho hasta ahora:

- Hemos discutidos sobre:
 - Programa AB 617
 - Fundamentos de la contaminación del aire
 - Datos de contaminación del aire en esta comunidad
 - Tecnologías de monitoreo de aire
- Recopilación de opiniones sobre temas de calidad del aire de la comunidad
- Recopilación de información sobre los límites de la comunidad

Temas probables para la reunión n° 3:

- Priorización de los problemas de calidad del aire
 - Abordar a través del monitoreo del aire y/o planes de reducción de emisiones
- Estrategias potenciales
- Visión general de la aplicación
- Actualización sobre el desarrollo de la regla RECLAIM/BARCT (posiblemente en la Reunión n° 4)

Grupo Asesor Técnico (TAG)

Propósito: Proporcionar información técnica sobre datos y métodos para modelado, monitoreo, inventario

Voluntarios actuales de este CSC:

Name	Affiliation
Tim DeMoss	Port of Los Angeles
Jesse Marquez	Coalition for a Safe Environment
Jill Johnston	University of Southern California
Flavio Mercado	Residente Activo - Wilmington
Uduak-Joe Ntuk	City of Los Angeles
Joseph Luis Piñon	Residente Activo - Carson

- 20 de Nov– instruimos a los voluntarios que discuten y deciden antes del 14 de diciembre.
- A partir del 7 de enero, todavía no hemos escuchado una decisión de consenso.

- **Maximo de 3 espacios están disponibles por CSC**
- **Todas las reuniones estan abiertas al publico**

La primera reunión de TAG está en **febrero de 2019**

¡Gracias por su esfuerzo!

Para mas información sobre
AB 617: www.aqmd.gov/AB617

Email: AB617@aqmd.gov

Follow us [@SouthCoastAQMD](https://www.instagram.com/SouthCoastAQMD)

