

Iniciativas para proteger el aire de la comunidad

**Wilmington, Carson, West Long
Beach
4.ª reunión del Comité Directivo
Comunitario**

*Jueves 14 de marzo de 2019
Wilmington, CA*



Progresando



La comunidad informó los problemas relacionados con la calidad del aire

Priorización de los problemas de la calidad del aire

Estrategias y acciones propuestas para resolver los problemas de la calidad del aire que se informaron (Parte 2)

Noviembre

Enero

Febrero

Marzo

Abril

Mayo


Debate sobre los límites de la comunidad

Estrategias y acciones propuestas para resolver los problemas de la calidad del aire que se informaron

Objetivo:
Elaborar un plan para reducir las emisiones en la comunidad

Borrador del Plan de Monitoreo

Borrador del Plan de Reducción de Emisiones



Iniciativas actuales:

Reglamentación para fuentes indirectas (ISR) o medidas para fuentes móviles en las instalaciones

Medidas en las instalaciones



La Junta del Distrito de Administración de la Calidad del Aire de la Costa Sur (SCAQMD) indicó al personal que elabore métodos para cinco sectores de las instalaciones:

Se incluyeron medidas para fuentes móviles en las instalaciones en **el Plan de Gestión de la Calidad del Aire 2016** para reducir el smog a nivel regional (ozono y partículas finas)

- **Depósitos** – Aplicar la Reglamentación para Fuentes Indirectas (ISR)
- **Patios de maniobras ferroviarias** – Aplicar la Reglamentación para Fuentes Indirectas (ISR)
- **Puertos** – Elaborar un memorando de entendimiento (MOU) con los puertos para implementar un Plan de Acción para un Aire Limpio (CAAP)
- **Aeropuertos** – Elaborar un memorando de entendimiento (MOU) con los aeropuertos para crear e implementar Planes de Mejora de la Calidad del Aire
- **Proyectos nuevos/de modernización** – Realizar un estudio más exhaustivo de la posible Reglamentación para Fuentes Indirectas (ISR) u otros enfoques

Reglamentación para Fuentes Indirectas (ISR)

El SCAQMD puede crear y hacer cumplir las normas para regular las **Fuentes Indirectas**

Una “fuente indirecta” es una instalación que “atrae fuentes móviles”

Consideraciones importantes para la (ISR)

- **Impacto de la calidad del aire a nivel regional y local**
- **Límites sobre la autoridad legal** (distrito que controla la calidad del aire a nivel federal-local, decisiones del tribunal, prevención, etc.)
- Implementación
 - **Relaciones complicadas** entre los propietarios de las instalaciones, los operadores, los dueños de la carga, los camioneros, etc.
 - La reglamentación debe ser **viable para la industria y aplicable por parte del distrito que controla la calidad del aire**
- **Costo de la regulación**
 - Vehículos más limpios (precio de compra, combustibles, infraestructura, incentivos, etc.)
 - Impacto de las emisiones en la salud de la comunidad

Memorando de Entendimiento (MOU)

Acuerdo entre el SCAQMD y los Puertos de Los Ángeles y Long Beach para lograr la reducción de emisiones

- MOU - Reducciones desde un principio para que el SCAQMD establezca compromisos de reducción de emisiones con la Agencia de Protección Ambiental (EPA)
- En función de los beneficios que genera la reducción de emisiones relacionados con la implementación de medidas del Plan de Acción para un Aire Limpio 2017 para puertos (CAAP) con énfasis inicial en:
 - **Programa de camiones limpios**
 - **Planificación de adquisición de equipos de gestión de carga**
 - **Posibles nuevos programas de incentivo para los buques de alta mar**



Proceso

- Grupos de trabajo individuales y proceso público en marcha desde 2017 para cada sector de la instalación
 - Más información disponible en: www.aqmd.gov/fbmsm, listserv para correos electrónicos disponible en: www.aqmd.gov/sign-up
- Audiencias públicas actualmente previstas para que la Junta del SCAQMD considere la adopción de medidas:



Noviembre: **Memorandos de entendimiento (MOU) para aeropuertos y puertos**

Diciembre: **ISR para el depósito**

ISR para los patios de maniobras ferroviarias

**Iniciativas actuales para la
elaboración de normas:**

**La mejor tecnología de
control de
acondicionamiento (BARCT)**

La mejor tecnología de control de acondicionamiento (BARCT)

- Está definida en la Sección 40406 del Código de Salud y Seguridad de California

“...limitación de emisiones que está basada en el máximo nivel de reducción que se puede lograr, y que tiene en cuenta los impactos ambientales, de energía y económicos de cada clase o categoría de fuente”.

- El análisis BARCT se realiza para cada categoría de equipo y tipo de combustible
- BARCT se reevalúa periódicamente y se actualiza a medida que avanza la tecnología
- AB 617 requiere la implementación de BARCT a finales de 2023

Normas de mando y control de BARCT

Reglas Adoptadas y Enmendadas



**Normas 1146,
1146.1 y 1146.2**

**Calderas,
generadores de
vapor y
calentadores**

*Modificaciones
adoptadas en
diciembre de 2018



Norma 1118.1

**Control de emisiones
de quemado en
antorcha que no
proviene de refinerías**

*Modificaciones
adoptadas en enero de
2019



Norma 1135

**Instalaciones
generadoras de
electricidad**

*Modificaciones
adoptadas en
noviembre de
2018

Normas de comando y control de BARCT

Elaboración de normas

PR: Norma propuesta

PAR: Norma modificada propuesta



PAR 1134

Turbinas de gas

-Audiencia pública: Abril de 2019

PAR 1110.2

Motores impulsados por gases y líquidos

-Audiencia pública: 3.º trimestre de 2019

PR 1109.1

Refinerías

-Audiencia pública: Octubre de 2019

PR 113

Monitoreo, informes y registro de archivos (MRR)

-Audiencia pública: Octubre de 2019

Normas de comando y control de BARCT

Estado de la elaboración de normas

PR: Norma propuesta

PAR: Norma modificada propuesta



PAR 1147

Fuentes de combustión varias

-1.º Grupo de trabajo - Febrero de 2019

-Audiencia pública: Septiembre de 2019

PAR 1147.1

Fuentes varias grandes de combustión

-1.º Grupo de trabajo - Febrero de 2019

-Audiencia pública: Septiembre de 2019

PR 1147.2

Instalaciones de fundición de metales

-1.º Grupo de trabajo - Abril de 2019

-Audiencia pública: Noviembre de 2019

PR 1147.3

Instalaciones de materiales de construcción

-1.º Grupo de trabajo - Abril de 2019

-Audiencia pública: Diciembre, 2019

Más información sobre Reglamentación BARCT

Grupos de trabajo y plazos de audiencias:

- <http://www.aqmd.gov/home/rules-compliance/reclaim-transition>

Ideas iniciales para acciones en el Plan de Reducción de Emisiones en la comunidad (CERP) y el Plan de Monitoreo de Aire de la Comunidad (CAMP)

Preocupaciones prioritarias de la calidad del aire en Wilmington, Carson, West Long Beach

Han priorizado estas Preocupaciones de la Calidad del Aire en esta comunidad:

1. Refinerías
2. Puertos
3. Tráfico de camiones

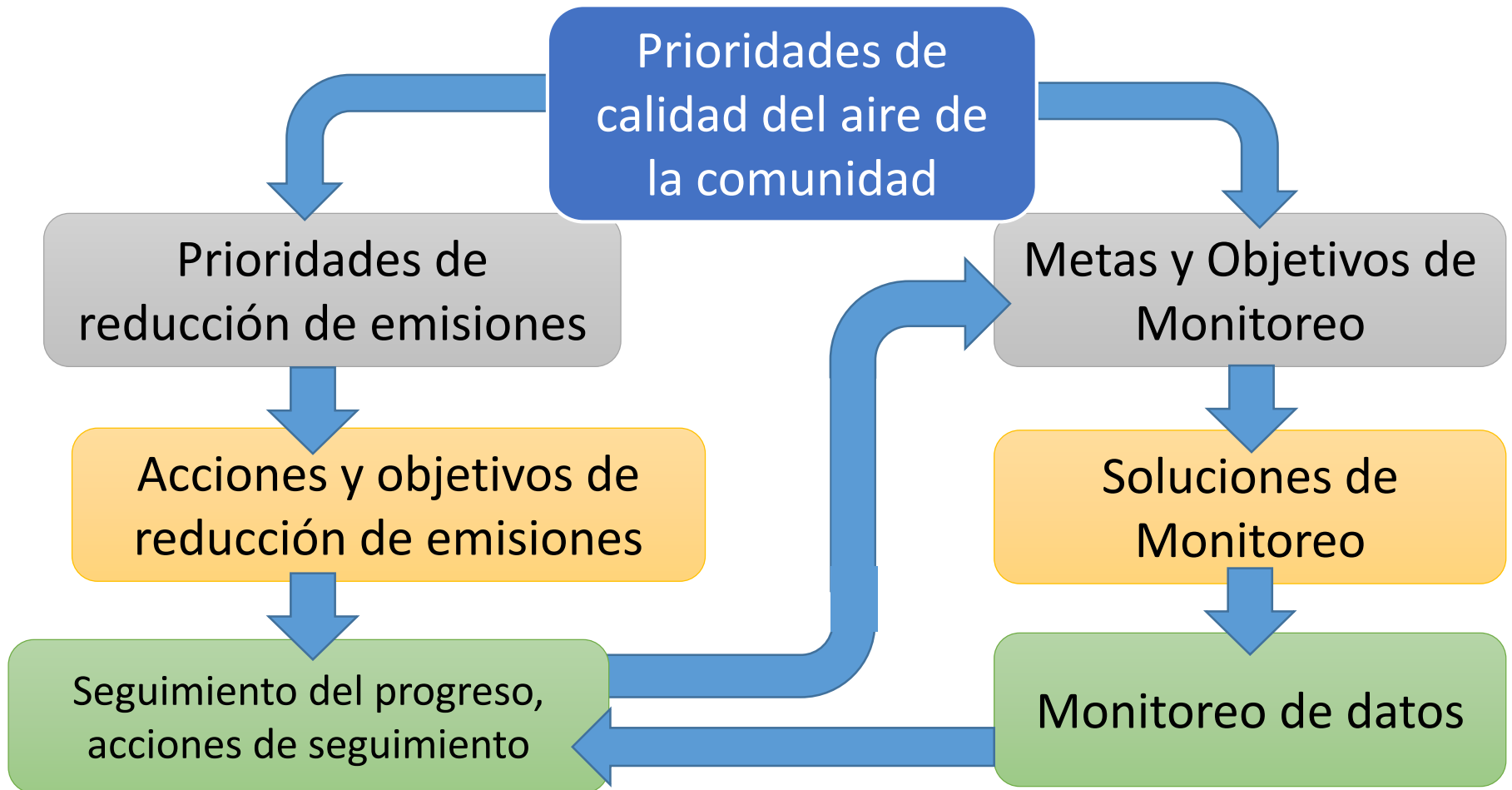
Las prioridades más altas

Hoy, nos centraremos en discutir acciones para abordar estas 3 prioridades principales

1. Perforación de petróleo / Producción
2. Carril
3. Escuelas, etc.

Prioridades adicionales
Para la reunión del comité #5 en Abril

Plan Comunitario de Reducción de Emisiones y Plan Comunitario de Monitoreo de Aire.



Fecha límite para la aprobación del CERP: septiembre de 2019.

Plazos para el Plan de Monitoreo de Aire
Plan de presentación: mayo de 2019.
Implementación: julio 2019

Refinerías (1 de 3)

Ideas Iniciales del CERP

Quemado en antorcha, Notificaciones públicas



Monitoreo:

- Monitorear las emisiones de quemado en antorcha de manera continua (para mejorar la información pública)
- Publicar los datos en el sitio web de SCAQMD

Normas y reglamentaciones:

- Enmienda a la regla 1118 para reducir la quema.
- Recoger gas de combustión para uso beneficioso
- Expandir los sistemas de recuperación de vapor.

Información pública y alcance:

- Mejorar el sistema de notificación de quemado en antorcha
- Actualizar la información del sitio web

Estas medidas son nuevas o podrían tener nuevos componentes basados en los comentarios y prioridades del comité

Refinerías (2 de 3)

Ideas Iniciales del CERP

Equipo de refinería



Reglas y regulaciones:

- Implementación de BARCT
 - Regla propuesta 1109.1 - Reemplazamiento o reacondicionamiento de equipos existentes con mejores controles de emisiones
- Posibles enmiendas a las Reglas 463,1149,1173,1178 - Recuperación de vapor en tanques, desgasificación de tanques, reemplazo de sellos primarios

Estas medidas son nuevas o podrían tener nuevos componentes basados en los comentarios y prioridades del comité

Refinerías (3 de 3)

Initial Iniciales del CERP

Tanques de almacenamiento y fugas de refinería



Monitoreo / Ejecución:

- Monitoreo móvil para identificar fugas, con seguimiento de cumplimiento.
- Regla 1180 de cerco y vigilancia comunitaria.

Información pública, divulgación y otros:

- Implementar sistemas de notificación.
- Sensores y alarmas de válvulas de liberación de presión.

Reglas y regulaciones:

- Posibles enmiendas a las Reglas 463, 1149, 1173, 1178 - Recuperación de vapor en tanques, desgasificación de tanques, reemplazo de sellos primarios

Estas medidas son nuevas o podrían tener nuevos componentes basados en los comentarios y prioridades del comité

Refinerías

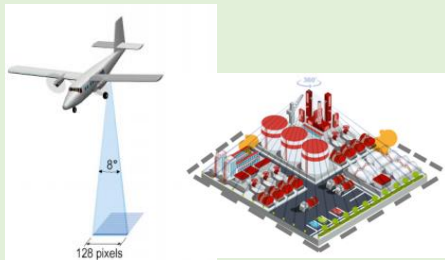
Preocupaciones de CSC y estrategias de monitoreo disponibles

Caracterización de las fuentes

Monitoreo continuo de fenceline (**Rule 1180**)

Mediciones aéreas y carpa óptica. (**MATES V**)

Monitoreo móvil (**Nuevo**)



Exposición en la Comunidad

Monitoreo continuo de la comunidad (**Rule 1180**)

Monitoreo móvil (**EPA Community Scale Grant / Nuevo**)

Monitoreo de sitio fijo (**Nuevo**)



Estimación de Emisiones

Monitoreo móvil (**EPA Community Scale Grant / Nuevo**)

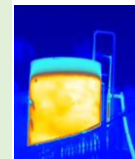


Detección de Fugas

Monitoreo continuo de fenceline (**Rule 1180**)

Monitoreo móvil (**Nuevo**)

Camera FLIR (**Nuevo**)



Puertos (1 de 2)

Ideas Iniciales de CERP

Barcos y buques cisterna



Monitoreo / Ejecución:

- Monitoreo para ayudar a identificar fugas de contaminación del aire que emite el petrolero
- Inspecciones de buques petroleros con cámaras infrarrojas y otras tecnologías para detectar fugas de contaminación del aire

Reglas, regulaciones y acuerdos:

- Propuesta de Reglamento de amarre CARB para aumentar el uso de energía en la costa o la tecnología de control equivalente
- MOU exigible con puertos para reducir la contaminación de barcos y embarcaciones portuarias
- Regla 1142 enmiendas para fugas de buques petroleros.

Incentivos:

- Reequipar y reemplazar embarcaciones antiguas del puerto.
- Programa PRIMER para incentivar embarcaciones más limpias en nuestros puertos.
- Expandir el programa de reducción de la velocidad de la embarcación (CAAP)
- Demostraciones tecnológicas de motores de barcos más limpios.

Estas medidas son nuevas o podrían tener nuevos componentes basados en los comentarios y prioridades del comité

Puertos (2 of 2)

Ideas Iniciales de CERP

Terminals



Reglas, regulaciones y acuerdos:

- MOU exigible con puertos para reducir la contaminación del equipo de manejo de carga
- Propuesta de CARB Reglamento de equipos de manejo de carga para la transición a estándares de cero emisiones y mejoras de eficiencia. Esto se aplicaría a:
 - Camiones
 - Grúas pórticas de goma
 - Manipuladores de contenedores
 - Carretillas elevadoras

Incentivos:

Reemplazar las grúas, carretillas elevadoras, pórticos y camiones de goma, con un énfasis en las tecnologías de cero emisiones

Estas medidas son nuevas o podrían tener nuevos componentes basados en los comentarios y prioridades del comité

Puertos

Preocupaciones de CSC y estrategias de monitoreo disponibles

Monitoreo de las fuentes

Monitoreo fijo
(SCAQMD y POLA/POLB
Networks)

Monitoreo móvil(**Nuevo**)

Camera FLIR (**Nuevo**)



Exposición en la Comunidad

Monitoreo móvil(EPA
Community Scale Grant /
Nuevo)

Monitoreo fijo (**Nuevo**)



Olores Costeros

Tecnología avanzada de
monitoreo (**Nuevo**)

Monitoreo móvil(**Nuevo**)

Monitoreo fijo (**Nuevo**)



Tráfico de camiones en los vecindarios

Initial CERP Ideas



(Diapositiva 1 of 2)

Monitoreo:

- Identificar las áreas en la comunidad afectadas cerca de los corredores de tráfico de camiones con los niveles más altos de contaminación de diesel.

Datos de tráfico de camiones:

- Datos de contador de tráfico, o lectores de placas CARB para identificar "viajeros frecuentes" para posibles incentivos de financiamiento

Ejecución:

- Investigaciones enfocadas en áreas cercanas a escuelas y otras áreas afectadas en la comunidad

Incentivos / Divulgación:

- Reemplazo de camiones viejos por camiones más limpios a través de los fondos de Prop 1B, Carl Moyer y AB 617
- Divulgación dirigida a propietarios de equipos diesel pesados para posibles incentivos
- Infraestructura de carga

Reglas, regulaciones y acuerdos

- MOU exigible con puertos para reducir la contaminación de los camiones
- Enmienda de la regulación de camiones de acarreo CARB

Estas medidas son nuevas o podrían tener nuevos componentes basados en los comentarios y prioridades del comité

Tráfico de camiones en los vecindarios

Ideas Iniciales de CERP

(Diapositiva 2 de 2)



Colaboración con otras agencias

- Datos sobre flujos de tráfico.
- Control del tiempo de viaje / semáforos para el tráfico
- Posibles ordenanzas en las rutas de camiones permitidas y la hora del día cuando se permita el tráfico de camiones
- Posibles ordenanzas en zonas de estacionamiento de camiones.
- Zonas de amortiguamiento

Estas medidas son nuevas o podrían tener nuevos componentes basados en los comentarios y prioridades del comité

Tráfico de Camiones

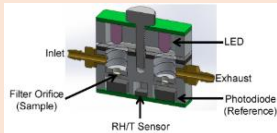
Preocupaciones de CSC y estrategias de monitoreo disponibles

Monitoreo de las fuentes

Monitoreo móvil (**MATES V / Nuevo**)

Monitoreo fijo (**Nuevo**)

Sensores de BC y VOC (**Nuevo**)



Exposición en la Comunidad

Monitoreo móvil (**MATES V / Nuevo**)

Monitoreo fijo (**Nuevo**)

Redes de sensores (**MATES V / Nuevo**)

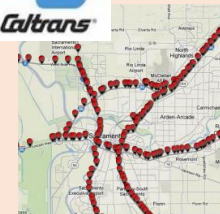


Intereses Especiales

Sistema de cámara
PEAQS de CARB (**Nuevo**)

Contadores de tráfico
(**Nuevo**)

Monitoreo fijo y móvil
(**Nuevo**)



Enfoque del monitoreo de aire propuesto

Monitoreo móvil

- Examinar áreas grandes
- Identificar puntos calientes y fuentes desconocidas
- Apoyar inspecciones y acciones de cumplimiento.
- Informar sobre los esfuerzos de reducción de emisiones



Monitoreo fijo

- Caracterizar las fuentes de emisión
- Evaluar posibles exposiciones comunitarias
- Apoyar a los CERPs
- Seguir el progreso



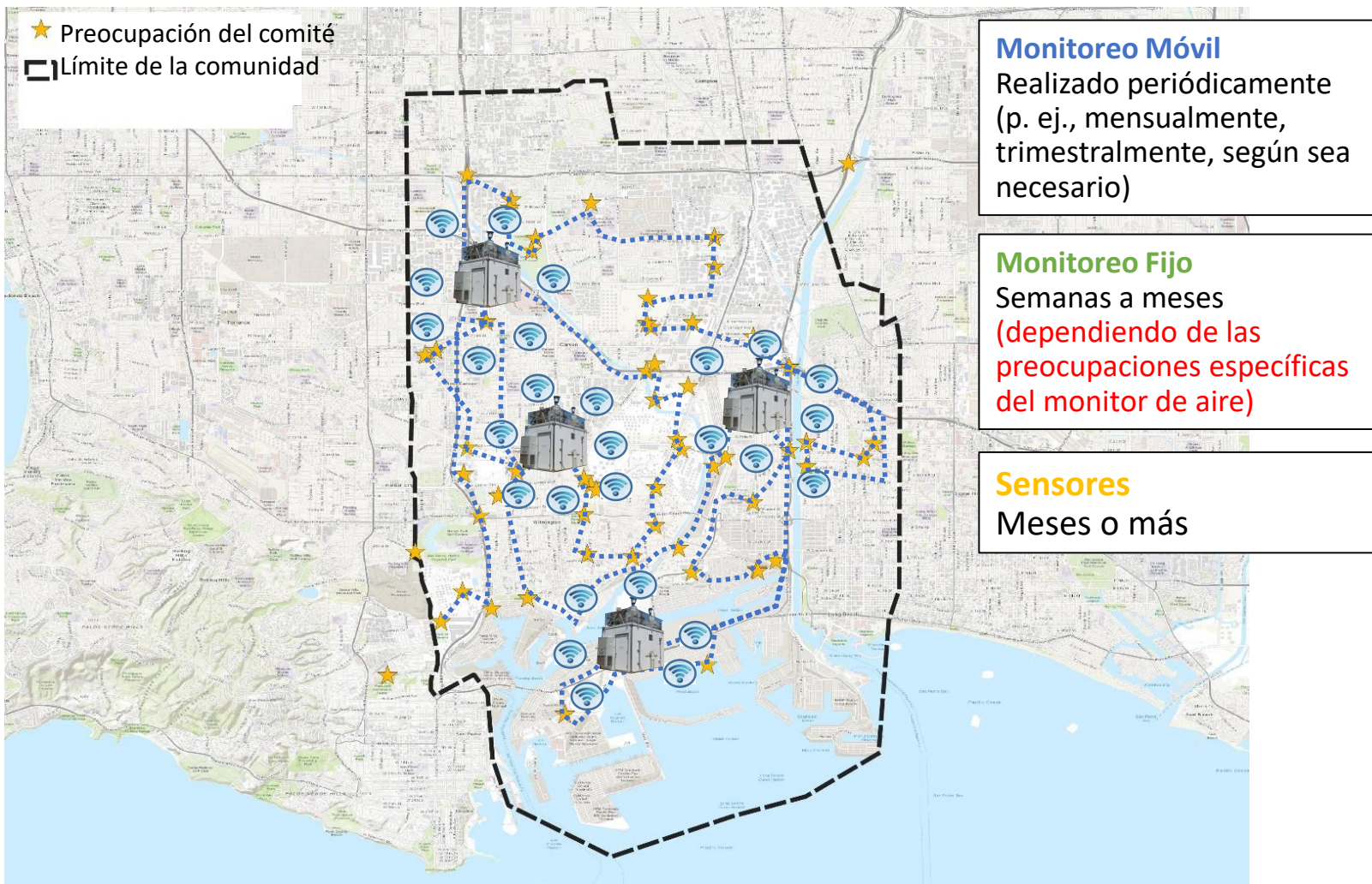
Sensores

- Suplementar el monitoreo fijo
- Involucrar y educar a la comunidad
- Caracterizar variaciones espaciales y temporales

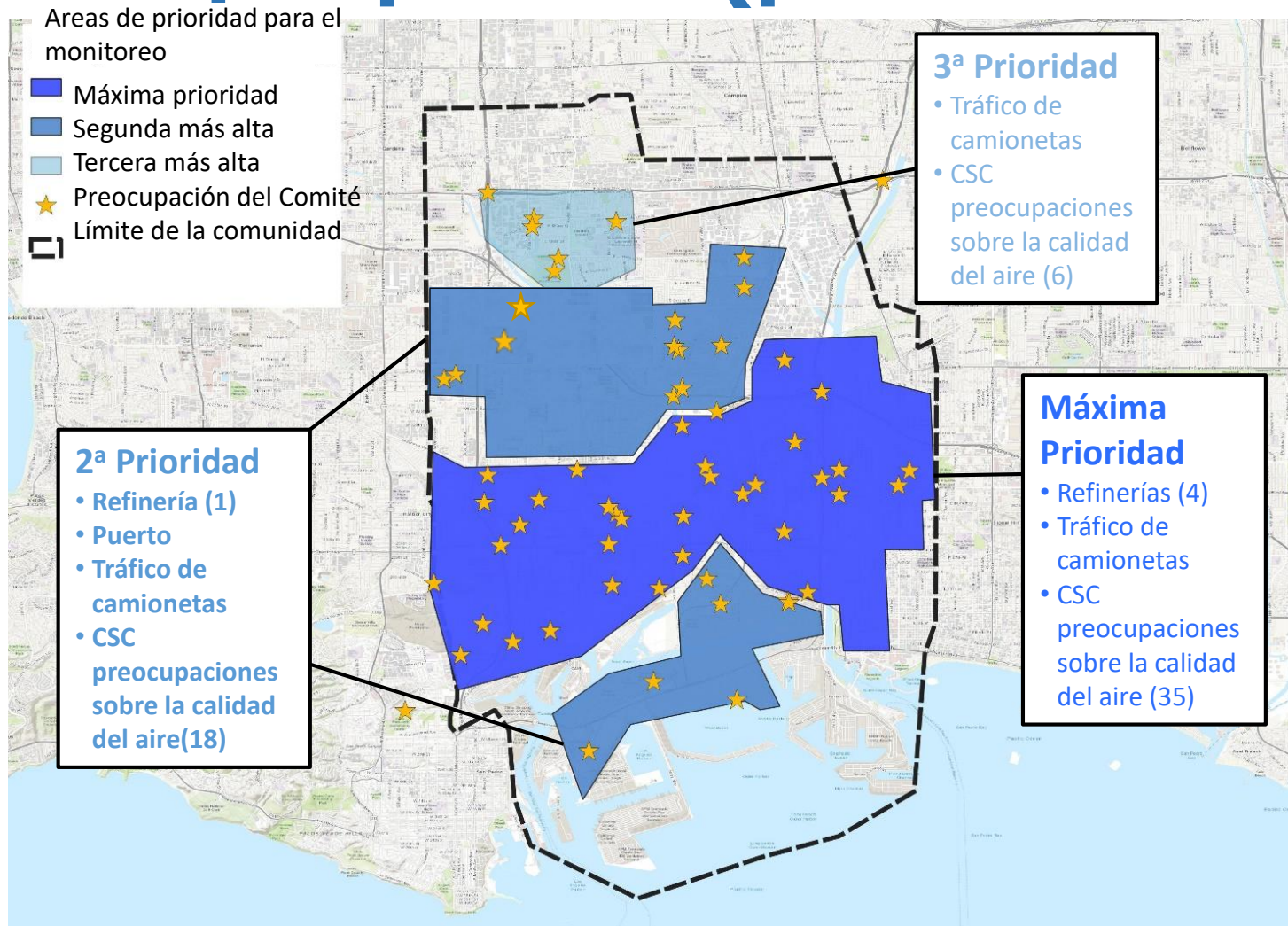


Evaluar
Revisar
Recomendar

Enfoque del monitoreo de aire propuesto (ejemplo)



Enfoque del monitoreo de aire propuesto (priorización)



Monitoreo del Aire:

Resumen

- Planes para el monitoreo del aire de la comunidad se están desarrollando basándose en los aportes de la comunidad y el conocimiento actual de las fuentes de contaminación del aire.
- La estrategia de monitoreo adecuada se seleccionará en función del propósito y los objetivos del monitoreo.
- Los planes se revisarán continuamente en función de:
 - La nueva información obtenida durante examinaciones en áreas grandes.
 - Las lecciones aprendidas a partir de las actividades de monitoreo
 - Comentarios de la comunidad
 - Tiempo necesario para cumplir los objetivos del monitoreo del aire

Preguntas de discusión para la actividad

1. ¿Cuáles de las acciones propuestas en esta categoría de preocupación por la calidad del aire son las prioridades más altas?
2. ¿El enfoque de monitoreo propuesto apoya las otras acciones (cumplimiento, reducción de emisiones)?
 - Esta es su oportunidad de proporcionar información al personal que redactará el plan de monitoreo del aire
3. ¿Qué ideas adicionales tiene para abordar esta preocupación sobre la calidad del aire?
4. Para el tráfico de camiones en el vecindario: ¿Cuáles son las ubicaciones de mayor prioridad para abordar el tráfico de camiones o la marcha en vacío?

Pasos siguientes y recordatorios importantes

Fechas y lugares de reuniones futuras:

- CSC – 5.^a reunión: 11 de abril (6 p. m.-8 p. m.) en Villages at Cabrillo

Posibles temas para futuras reuniones:

- Hablar sobre las ideas iniciales restantes para acciones que aborden estas preocupaciones prioritarias sobre la calidad del aire:
 - Pozos de petroleros / Producción de petróleo
 - Carril
 - Escuelas, etc.
- Cómo desarrollar objetivos / metas
- Proporcionar comentarios sobre el proyecto de Plan de Monitoreo de Aire

Pasos siguientes y recordatorios importantes

Grupo de Asesoramiento Técnico (TAG):

Miembro titular	Miembro suplente
Jesse Marquez (Coalición para un ambiente seguro)	Flavio Mercado (Residente activo – Wilmington)
Jill Johnston (USC)	
Uduak-Joe Ntuk (Ciudad de Los Ángeles)	Tim DeMoss (Puerto de Los Ángeles)

**Próxima
reunión de
TAG:
Fines de la
primavera de
2019**

Envíe sus biografías lo antes posible

Firme el estatuto

- Reunión del Comité de Recursos Naturales de la Asamblea sobre AB 617 el 18 de marzo (información en el correo electrónico del 8 de marzo)

**¡Gracias
por el arduo trabajo!**

Más información sobre AB 617:

www.aqmd.gov/ab617

Correo electrónico: AB617@aqmd.gov

Síguenos @SouthCoastAQMD

