

Reunión del Comité Directivo Comunitario de AB 617 para Wilmington/Carson/West Long Beach 9 de mayo de 2019

Mejorando Datos de Vehículos en Carretera: Lectores Automáticos de Placas (ALPR) Sistema Portátil de Captación de Emisiones (PEAQS)

Sara Forestieri, Victoria Villa, Jeremy Smith
Consejo de Recursos del Aire de California

Que es ALPR?

- Recopilar imágenes del tráfico en las carreteras por medio de videocámaras
- Utilizar el software de ALPR para leer las placas vehiculares
- Utilizar los datos de los Registros del DMV y otras bases de datos para relacionar las placas con la información de los vehículos



Aplicaciones Potenciales de Datos de ALPR



- Entender qué vehículos operan en la comunidad
- Determinar la división de camiones locales y no locales
- Comprender con qué frecuencia los camiones comerciales operan ciertas carreteras (por ejemplo, rutas prohibidas para camiones)
- Validar / refinar las estimaciones de emisiones de vehículos en la carretera
 - La fracción de vehículos ligeros y pesados
 - Distribución del año del modelo y por lo tanto, la edad
 - Conteos de tráfico
- Identificar camiones antiguos para incentivos específicos

3

Política de Privacidad y de Uso de ALPR



- Las agencias que recopilan y procesan los datos del ALPR cumplirán con los requisitos de la Ley de Reconocimiento Automático de Placas Vehiculares del Proyecto de Ley del Senado 34 (SB 34) https://leginfo.legislature.ca.gov/faces/billNavClient.xhtml?bill_id=201520160SB34
- Las agencias deben implementar procedimientos y prácticas de seguridad razonables para proteger la información del ALPR, así como implementar una política de uso y privacidad para la información del ALPR.
- Las secciones 1798.29 y 1798.82 también requieren que cualquier agencia o empresa en California divulgue de manera específica cualquier infracción de la seguridad del sistema o los datos.
- Política de privacidad y uso del ALPR de CARB: https://www.arb.ca.gov/enf/arb_alpr_privacy_usage_policy_050317.pdf

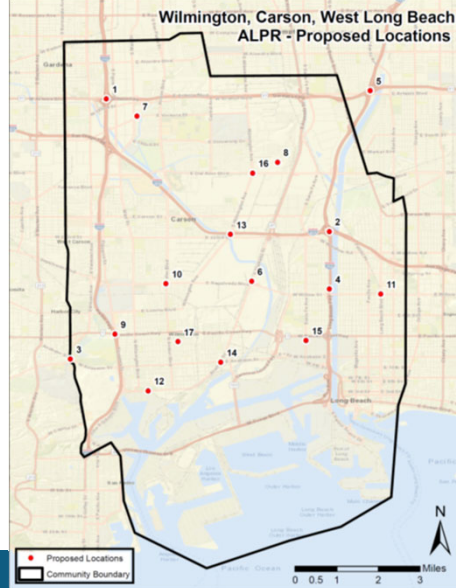
4

Preocupaciones de Fuentes Móviles en la Carretera



Ubicaciones Iniciales Identificadas por la Comunidad para Discusión

ID	Location
1	110/91 Freeway
2	405/710 Freeway
3	5 Puntos (5 Points)
4	710 Freeway
5	91/710 Freeway
6	Corredora de Alameda (Alameda Corridor)
7	Carson Logistics
8	Distrito de Bodegas en Carson
9	Trafico entrando y saliendo el Freeway
10	E Sepulveda Blvd. y S Avalon Blvd.
11	Tráfico al Este del Corredor de Transporte
12	El Parque Wilmington Waterfront
13	El Trafico en la salida del 405 Fwy - S Wilmington Avenida
14	E Anaheim St. y Alameda St.
15	Santa Fe Ave y Pacific Coast Highway
16	S. Wilmington Ave y E. Del Amo Blvd
17	Lakme Avenue



Sistema Portátil de Captación de Emisiones (PEAQs)



Que es PEAQS?



Video disponible en YouTube: https://www.youtube.com/watch?v=5kdsRR7_VVE

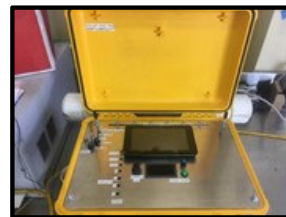
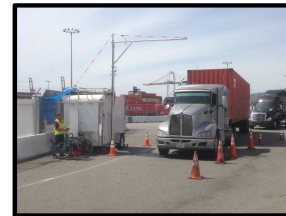
7

PEAQs Medidas de Campo



• PEAQS Plataformas y Despliegues

- Prototipo de remolque y de plataformas del tamaño de maletas
- 12 semanas de medidas pilotos en todo California
- Evaluar la capacidad de servir como herramienta de detección para los programas de cumplimiento
- CARB probará el primer sistema desatendido para el funcionamiento a largo plazo en verano de 2019
- Construcción de unidades adicionales de PEAQS - Disponibilidad esperada en 2020



PEAQs es un sistema prototipo en desarrollo activo

8