

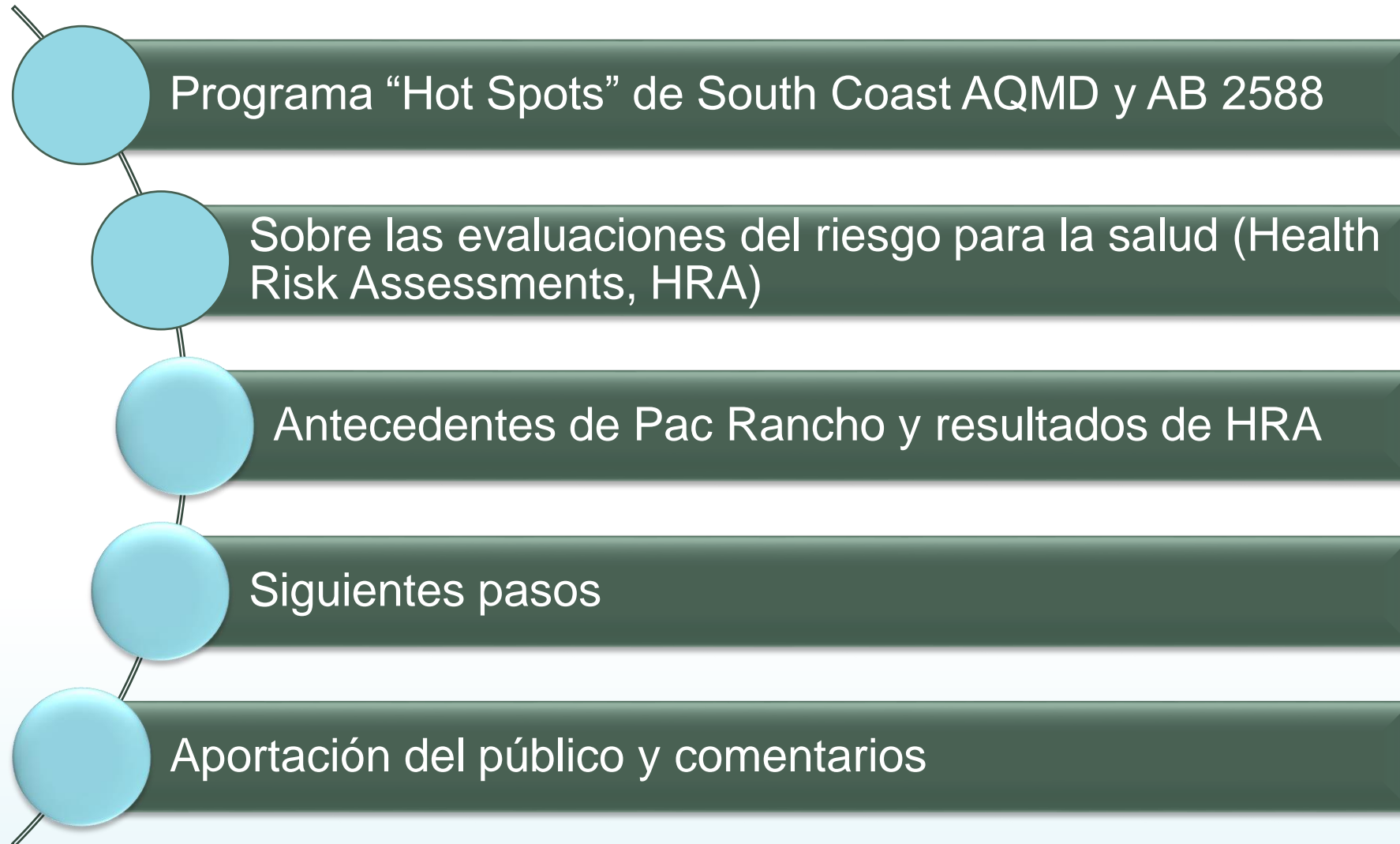
Pac Rancho Inc.

Reunión Pública AB 2588

South Coast Air Quality Management District
2 de mayo de 2023



Propósito de la reunión



South Coast Air Quality Management District

- Agencia de control de la contaminación del aire de condados múltiples
- Gobernada por una junta de 13 miembros electos localmente y funcionarios designados
- Más de 16 millones de personas
- ~28,000 fuentes permitidas



Programa de compuestos tóxicos en el aire de South Coast AQMD

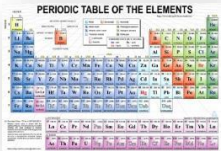


La Ley de Información y Evaluación de “Puntos conflictivos” por compuestos tóxicos en el aire (Air Toxics “Hot Spots” Information & Assessment Act [AB 2588])

- Ley estatal promulgada en 1987 (Connelly)
- Programa público de **Derecho a saber**
- Propósito
 - Recolectar datos de emisiones con actualizaciones cada 4 años
 - Identificar instalaciones que tienen impactos localizados
 - **Evaluar los riesgos potenciales para la salud mediante Evaluaciones de riesgos para la salud (Health Risk Assessments)**
 - Notificar a los receptores afectados de esos riesgos potenciales para la salud, si están por encima de los umbrales de notificación de la Regla 1402
 - Reducir los riesgos para la salud por debajo de los umbrales específicos en la Regla 1402
- Regla 1402
 - Implementa requisitos de AB 2588
 - Requisitos más estrictos para reducir el riesgo para la salud

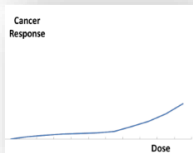
Sobre las evaluaciones del riesgo para la salud (Health Risk Assessments, HRA)

- Estima la probabilidad de que una persona pueda experimentar un efecto en su salud por un contaminante tóxico del aire
- Con base en emisiones “instantáneas” de un año de inventario
- Supone conservadoramente que la persona está en exteriores en una ubicación 24 horas al día y 7 días por semana
- El proceso de HRA estima un riesgo potencial a la salud* e involucra:



Identificación de riesgos

Identifica problemas de salud y la potencia de los contaminantes tóxicos del aire



Dosis-Respuesta

Explica las mayores probabilidades de tener efectos en la salud cuando los niveles de contaminantes son más altos.



Exposición

Estima la cantidad de tiempo que una persona podría estar expuesta a contaminantes tóxicos del aire.



Sensibilidad

Explica que los niños sean más sensibles a los efectos de salud de los compuestos tóxicos del aire.

* Usa metodología establecida por la Oficina de California para Evaluación del Riesgo Ambiental para la Salud

Regla 1402 Umbrales de riesgo para la salud

Riesgo de cáncer (mayor probabilidad de cáncer)

Riesgo significativo	Riesgo de cáncer ≥ 100 en un millón
Reducción de riesgo	Riesgo de cáncer ≥ 25 en un millón
Notificación pública	Riesgo de cáncer ≥ 10 en un millón

Carga de cáncer (aumento de ocurrencia de casos de cáncer en la población)

Reducción de riesgo	Carga del cáncer ≥ 0.5
---------------------	-----------------------------

Riesgo de no-cáncer (exposición aguda y crónica)

Riesgo significativo	Índice de riesgo de no-cáncer ≥ 5
Reducción de riesgo	Índice de riesgo de no-cáncer ≥ 3
Notificación pública	Índice de riesgo de no-cáncer ≥ 1

Regla 1402 Planes de reducción de riesgo

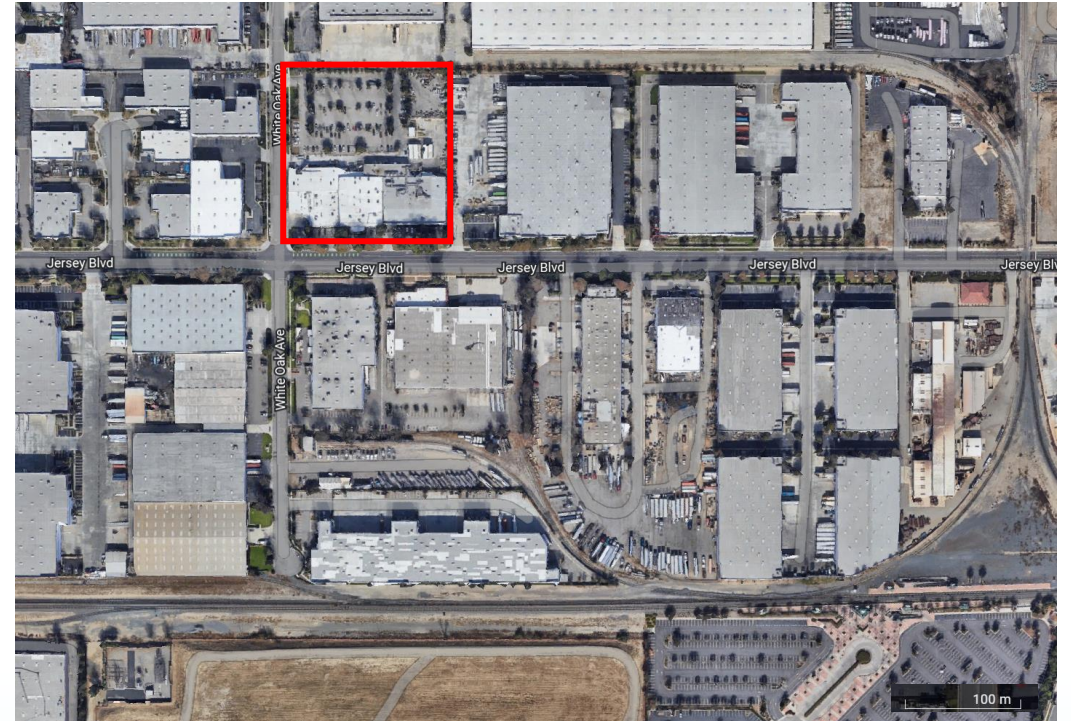
Plan de reducción de riesgo (Risk Reduction Plan, RRP) – requerido si el Riesgo \geq Umbral de reducción de riesgo

- Medidas de reducción de riesgo permanentes, verificables y exigibles
- Deben reducir el riesgo para la salud en toda la instalación por debajo de 25 en un millón para el riesgo de cáncer y un Índice de riesgo de 3 para efectos para la salud que no sean de cáncer
- Deben ser implementadas dentro de 2½ años de la aprobación del plan o antes

Pac Rancho Inc.

Pac Rancho Inc.

- Pac Rancho es una fundición de aluminio y acero que fabrica piezas para la industria aeroespacial y de aviación
- Ubicada en 11000 Jersey Boulevard en Rancho Cucamonga
- Se requiere el HRA con base en las emisiones de 2018
 - HRA fue modificada y aprobada por South Coast AQMD



Frontera de Pac Rancho

Operaciones en Pac Rancho

- Operaciones primarias: hornos de fusión que incluyen operaciones de vertido y fundición
- Otras operaciones incluyen el esmerilado de metal y los hornos de limpieza por quemado alimentados por gas natural
- Los principales contaminantes son níquel, cromo hexavalente y berilio



Efectos en la salud de contaminantes clave tóxicos del aire

Contaminante tóxico del aire	Efecto en la salud	
	Exposición	Efectos potenciales
Níquel	Largo plazo y corto plazo	Efectos de cáncer, no-cáncer agudo, no-cáncer crónico y efectos de no-cáncer de 8 horas, efectos crónicos en los sistemas inmunológico, respiratorio, sanguíneo y reproductivo
Cromo hexavalente	A largo plazo	Efectos crónicos de cáncer y no-cáncer en los sistemas respiratorio y sanguíneo de humanos
Berilio	A largo plazo	Efectos crónicos de cáncer y no-cáncer en los sistemas inmunológico, respiratorio y gastrointestinal/hígado

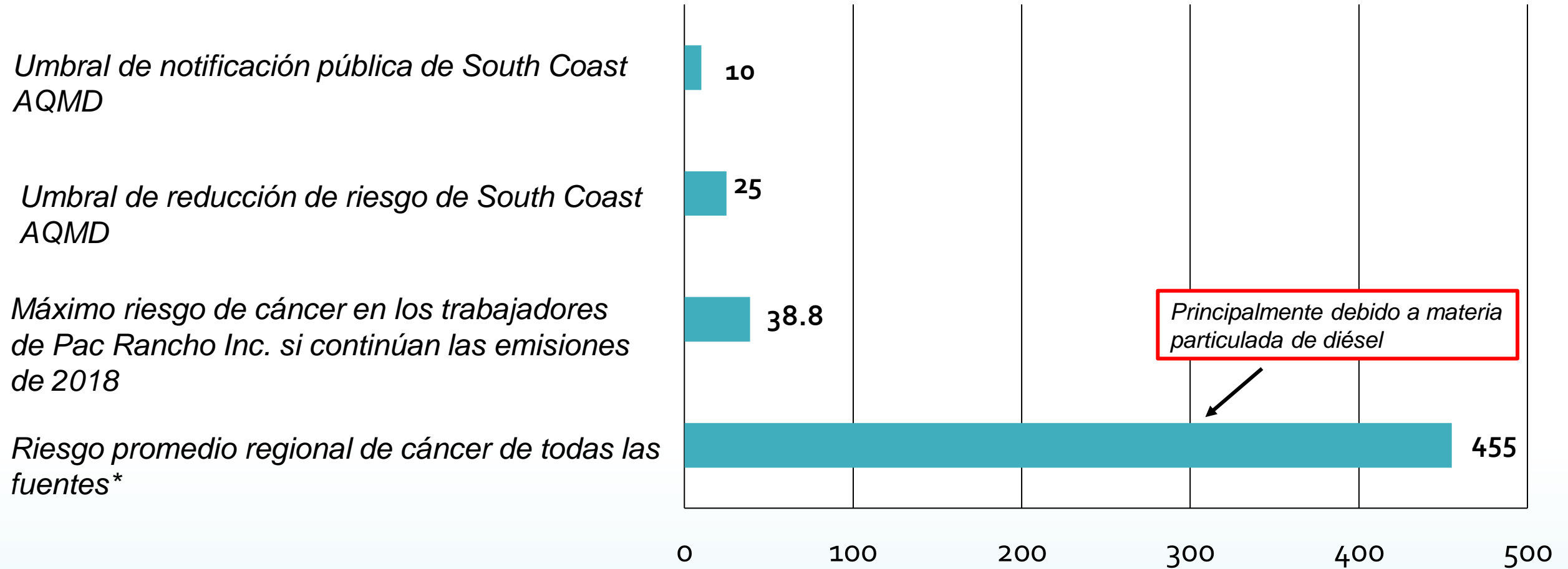
Riesgos estimados (2018)

Tipo de riesgo	HRA modificada
Cáncer en los trabajadores (probabilidades por millón)	38.8
Agudo (HI)	21.26
Crónico del trabajador (HI)	4.48
Crónico de 8 horas (HI)	2.87

**Se usaron factores predeterminados para las fuentes primarias de riesgo, lo que resultó en estimaciones de riesgo conservadoras*

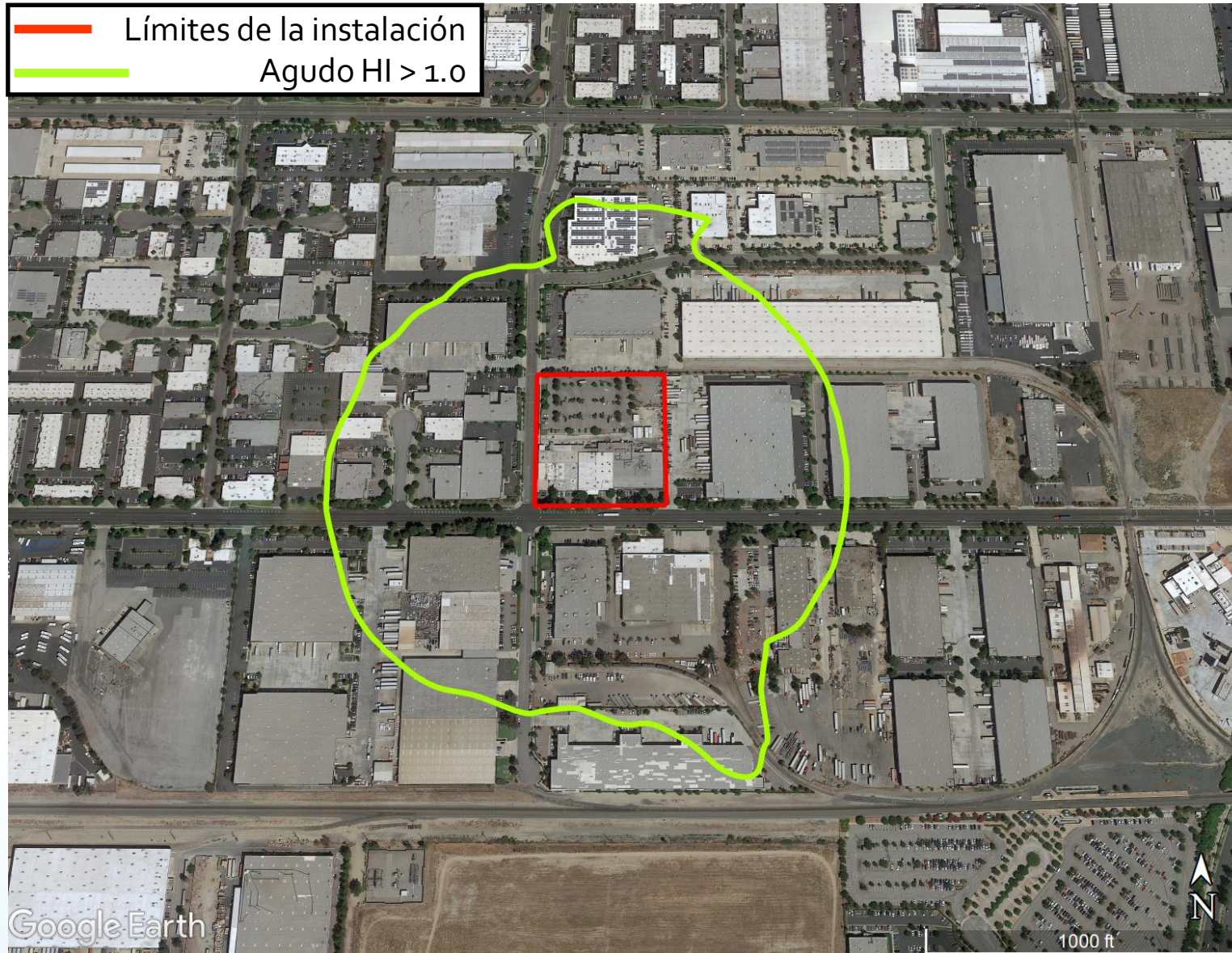
*** HRA fue modificada para tomar en cuenta el programa de operación proporcionado por la instalación*

Contexto del riesgo de cáncer



* Con base en el estudio MATES V

Riesgo agudo (2018)



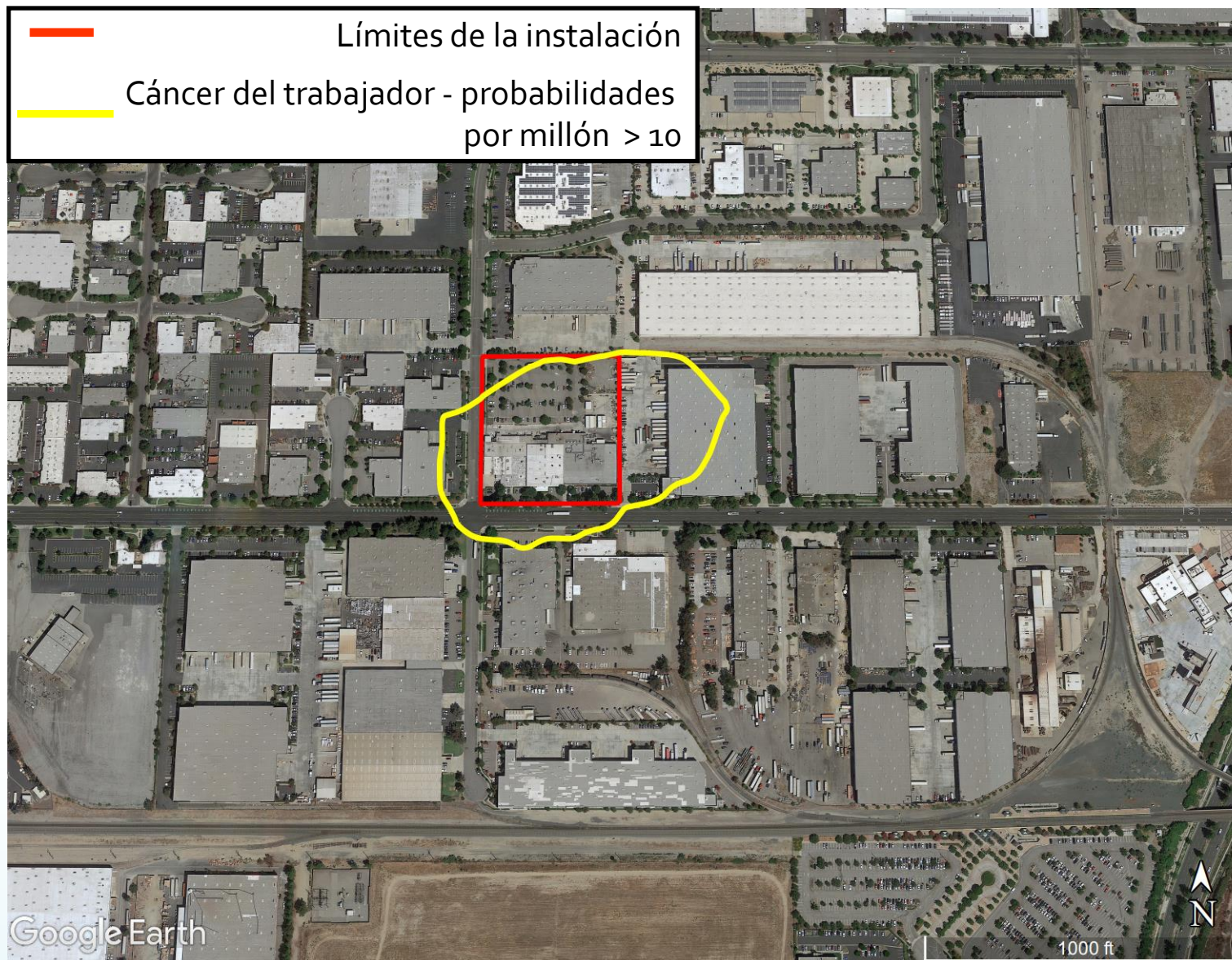
Riesgo crónico de 8 horas (2018)



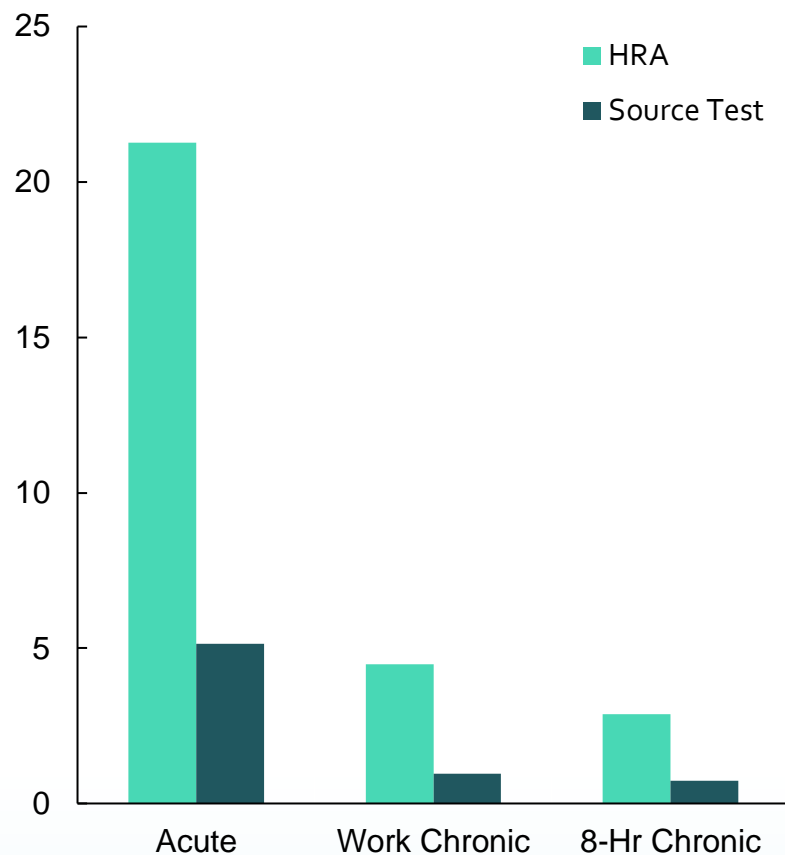
Riesgo crónico del trabajador (2018)



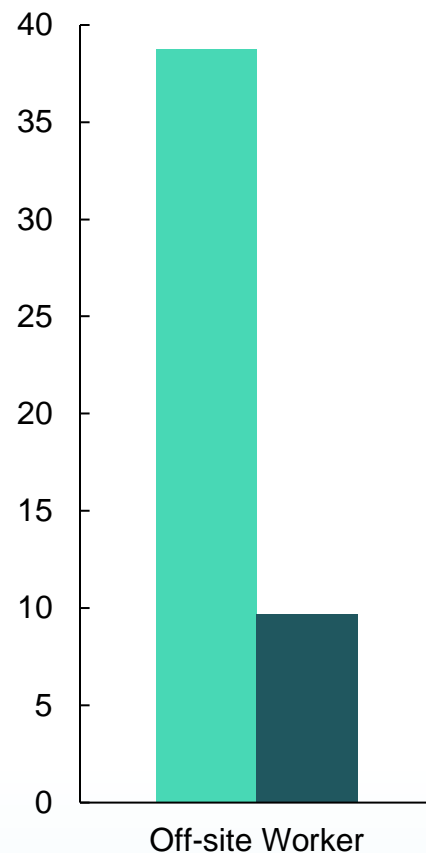
Riesgo de cáncer del trabajador (2018)



Riesgos estimados - HRA de 2018 usando la prueba de fuente 2022



Riesgo no relacionado con el cáncer de la prueba de fuente reciente



Prueba de riesgo de cáncer de fuente reciente

- El HRA de 2018 está por encima de los umbrales de reducción de riesgo
 - Los hornos de fundición usaban factores de emisión conservadores predeterminados de EPA y CARB
- El horno de fundición de acero fue probado de fuente en enero de 2022
 - El uso de factores de emisión específicos del sitio muestra un riesgo menor que el estimado previamente
 - Resultados no considerados en HRA, pero que serán usados en el Plan de reducción de riesgo
- Serán necesarias medidas adicionales de reducción para traer a la instalación por debajo de los Umbrales de reducción de riesgo

Regla 1402 Notificación pública

- Requisitos cuando una HRA aprobada muestra riesgo más allá del nivel de notificación pública:
 - Hacer que una HRA aprobada esté disponible en el sitio web;
 - Distribuir los materiales de notificación pública; y
 - Participar en una reunión pública aprobada por South Coast AQMD (hoy)
- Pac Rancho envió una notificación pública a aprox. 45 direcciones

Siguientes pasos

Plan de reducción de riesgos

Pac Rancho entrega un Plan de reducción de riesgo

Revisión del plan

South Coast AQMD revisa y aprueba el plan

Implementación del plan

El plan será implementado tan pronto como sea posible, pero a más tardar en 2 ½ años

Más información sobre el Programa AB 2588

- Sitio web de South Coast AQMD AB 2588
 - <http://www.aqmd.gov/home/rules-compliance/compliance/toxic-hot-spots-ab-2588>
- Enlace al HRA aprobado 2018
 - <http://www.aqmd.gov/docs/default-source/planning/risk-assessment/Pac-Rancho/Pac-Rancho-HRA-Report.pdf>
- Correo electrónico: ab2588@aqmd.gov
- Línea directa: (909)-396-3616

Contactos en South Coast AQMD

- Eugene Kang
Gerente de Planeación y Reglas
909-396-3524
ekang@aqmd.gov
- Victoria Moaveni
Supervisora del Programa
AB 2588
909-396-2455
vmoaveni@aqmd.gov