



REUNIÓN PÚBLICA DEL PROGRAMA DE PUNTOS CRÍTICOS DE CONTAMINANTES ATMOSFÉRICOS TÓXICOS DE LA AB 2588


R.J. Noble Company
19 de noviembre del 2025

TWO MEETING FORMATS *DOS FORMATOS DE REUNIÓN*



Zoom Format/Formato de Zoom

Please click on the interpretation button  at the bottom of your screen that looks like a globe. Then, select the language of your choice – either English or Spanish. Please use the tabs at the top of your screen to view the presentation in your language of choice.

Por favor, haga clic en el botón  de interpretación en la parte inferior de su pantalla que parece un globo terráqueo. Luego, seleccione el idioma de su elección: inglés o español. Por favor, use las pestañas en la parte superior de su pantalla para ver la presentación en el idioma de su preferencia.

Teleconference Format/Formato de Teleconferencia

To join via telephone, call **1-669-254-5252**
Then enter the English meeting ID: **160 128 8911**

Para unirse por teléfono, llame al **1-669-254-5252**
e ingrese el número de identificación de la reunión **161 175 7966**

Technical Assistance/ Asistencia Técnica
909-396-2311

GENERAL MEETING ANNOUNCEMENTS

ANUNCIOS GENERALES DE LA REUNIÓN



Please silence your cell or desk phone to avoid feedback or interference.

Everyone except the presenter will be muted until public comment.

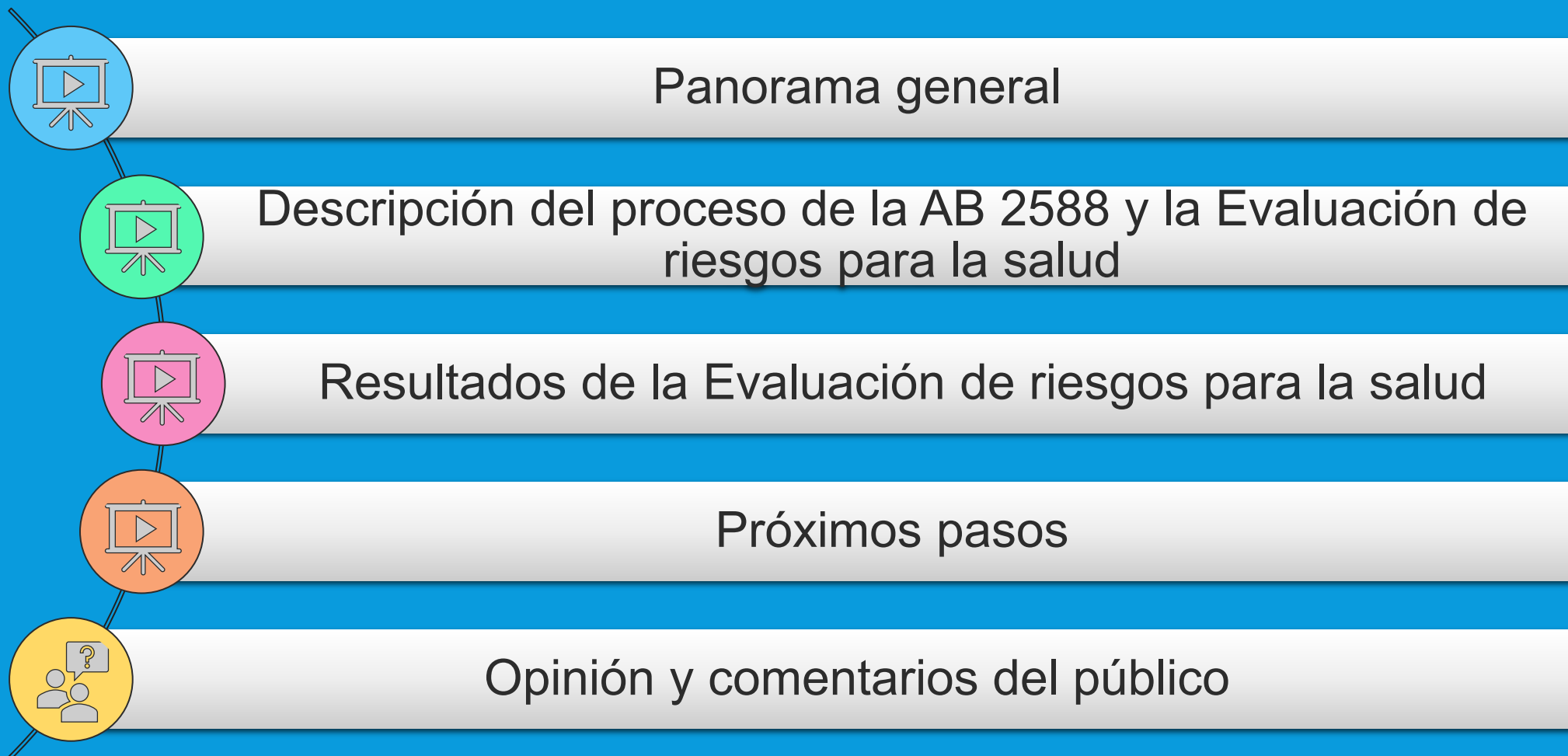
Public comment will be held after the presentations.

Por favor, silencie su teléfono celular o de escritorio para evitar comentarios o interferencias.

Todos excepto el presentador serán silenciados hasta el comentario público.

Comentario público se llevará a cabo después de las presentaciones.

ESQUEMA DE LA REUNIÓN



RESUMEN

- El Programa de “puntos críticos” de contaminantes atmosféricos tóxicos de la Ley de la Asamblea 2588 (AB 2588) ayuda a identificar instalaciones que suponen un posible riesgo para la salud de la comunidad circundante
- Las emisiones de R.J. Noble Company (R.J. Noble) se evaluaron en un informe de la Evaluación de riesgos para la salud
- Los riesgos para la salud relacionados con el cáncer y otros tipos de cáncer derivados de las emisiones de cobalto y arsénico por parte de R.J. Noble superaban los límites máximos permitidos por South Coast AQMD en la comunidad circundante
- R.J. Noble debe implementar un Plan de reducción de riesgos

¿QUIÉN ES SOUTH COAST AQMD?

- Agencia gubernamental que abarca gran parte de cuatro condados
- Más de 17 millones de personas
- Más de 28 000 fuentes autorizadas
- Regula la contaminación tóxica del aire
- Encargada de cumplir con las normas estatales y federales de calidad del aire



¿QUÉ ES LA AB 2588?

- Ley estatal promulgada en 1987 que creó un Programa Público de **Derecho a la Información**
- Finalidad
 - Recopilar datos sobre emisiones cada cuatro años para identificar las instalaciones que tienen un impacto localizado
 - Evaluar posibles riesgos para la salud mediante una Evaluación de riesgos para la salud (HRA, por sus siglas en inglés)
 - Notificar a los residentes y reducir los riesgos para la salud si se superan los límites máximos permitidos de notificación y reducción de riesgos
- Implementado a nivel local a través de la Norma 1402 de South Coast AQMD
 - Requisitos más estrictos para reducir los riesgos para la salud que el programa estatal

PROCESO DE AB 2588

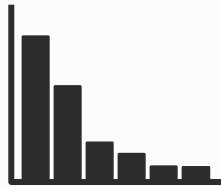


ACERCA DE LAS EVALUACIONES DE RIESGOS PARA LA SALUD (HRA)

Estima la probabilidad de que una persona experimente un efecto sobre la salud debido a las emisiones de contaminantes atmosféricos tóxicos

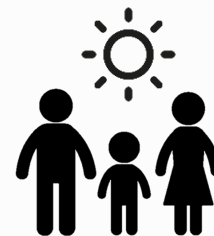


La HRA proporciona una estimación de los riesgos para la salud de una comunidad mediante modelos informáticos



“Instantánea” basada en las emisiones de contaminantes atmosféricos tóxicos de un año de funcionamiento

Se asumen los niveles de emisiones de 2017 durante 30 años



La HRA se basa en supuestos conservadores para proteger a poblaciones vulnerables, como los niños

DETERMINACIÓN LOS IMPACTOS DE UNA INSTALACIÓN EN LA COMUNIDAD MEDIANTE UNA EVALUACIÓN DE RIESGOS PARA LA SALUD (HRA)

SOUTH COAST
AIR QUALITY MANAGEMENT DISTRICT
21865 Copley Dr.
Diamond Bar, CA 91765-4178

R.J. Noble Company
Orange HOT MIX ASPHALT PLANT
Facility ID #19167
Revised Health Risk Assessment
Reporting Year 2017

Prepared For:

R.J. Noble Company
15505 E Lincoln Ave.
Orange, CA 92865 1015

Project No.: RJN08-17-2268
Contact: Scott Taylor
Date: January 2, 2025



5122 Bolsa Avenue, Suite 101
Huntington Beach, CA 92649
Phone: (714) 587-2595 Fax: (714) 587-2596
www.taylorinc.com

Riesgo relacionado con el cáncer

- Informado como la probabilidad de un caso de cáncer ("probabilidad entre un millón")
- Estima los riesgos relacionados con el cáncer tanto para residentes como para trabajadores

Riesgo no relacionado con el cáncer

- Tipos de riesgos no relacionados con el cáncer:
 - Agudo: Exposición a corto plazo (1 hora)
 - Crónico: Exposición a largo plazo (>1 year)
- Crónico de 8 horas: Exposiciones recurrentes de 8 horas para simular a los trabajadores
- Expresado en términos de un Índice de riesgo.

LÍMITES MÁXIMOS DE RIESGO PARA LA SALUD* PARA UNA SOLA INSTALACIÓN ESTABLECIDOS POR SOUTH COAST AQMD

Nivel de riesgo significativo

Riesgo de cáncer ≥ 100 o
Índice de riesgo ≥ 5

Aceleración de los
plazos para los
informes y la reducción
de riesgos

Nivel de riesgo de acción

Riesgo de cáncer ≥ 25 ; Índice de riesgo ≥ 3 o Carga del cáncer $\geq 0,5$

Reducción de riesgos
requerida

Nivel de notificación

Riesgo de cáncer ≥ 10 o
Índice de riesgo ≥ 1

Notificar al público
enviando un aviso por
correo y llevando a
cabo una reunión

Por debajo del
límite máximo

Reevaluar la
instalación en cuatro
años

UBICACIÓN Y OPERACIONES DE R.J. NOBLE

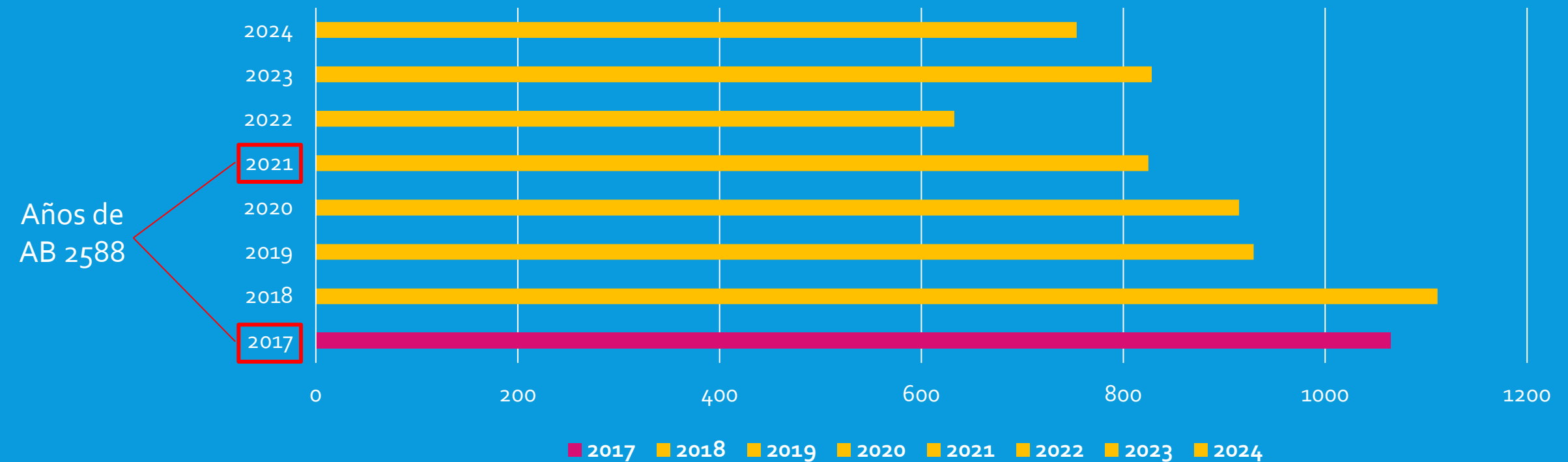
- Ubicada en 15505 E. Lincoln Ave. en Orange, CA
- Planta de mezcla asfáltica en caliente que produce mezclas de concreto asfáltico utilizando áridos y pavimento asfáltico reciclado (RAP, por sus siglas en inglés)
- HRA basada en emisiones de 2017 de equipos como cribas, cintas transportadoras, tolvas y secadores rotatorios, así como de caminos y pilas de almacenamiento



Límite de R.J. Noble Company

PRODUCCIÓN ANUAL DE RJ NOBLE

Rendimiento de Carga de Asfalto
(1000 toneladas de mezcla asfáltica en caliente producidas)



2017 fue uno de los años con mayor carga y emisiones; usar el inventario de 2017 es conservador.

FUENTE PRINCIPAL DE EMISIONES EN R.J. NOBLE

Operaciones principales

- Operaciones principales: secador rotatorio, pilas de almacenamiento, tanques de almacenamiento
- Otros equipos: cintas transportadoras, tolvas, trituradoras, alimentadoras

Contaminantes principales

- Cobalto
- Arsénico

Fuente principal de emisiones

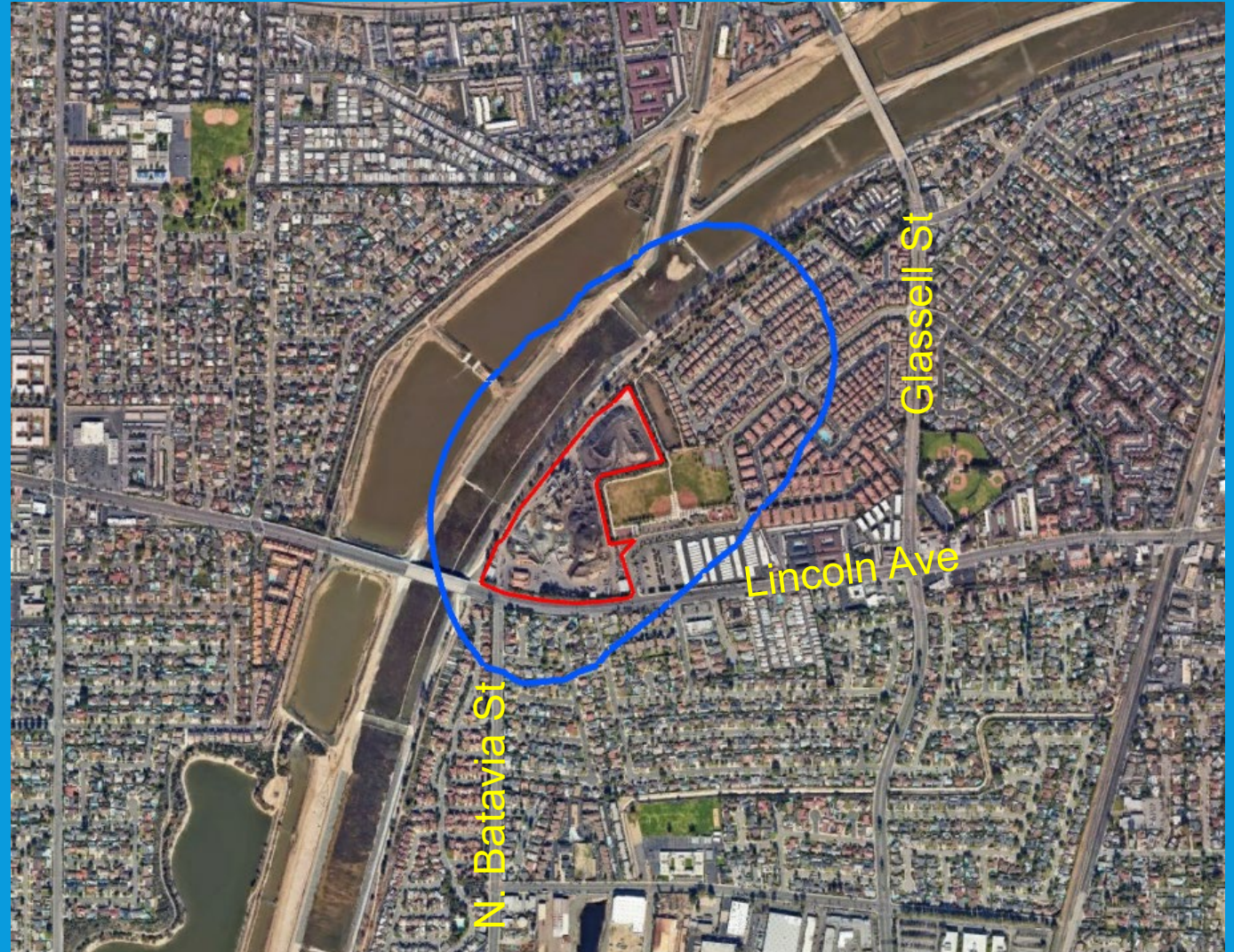
- Pilas de almacenamiento de áridos, caminos pavimentados, secador rotatorio

INFORMACIÓN SOBRE CONTAMINANTES ATMOSFÉRICOS

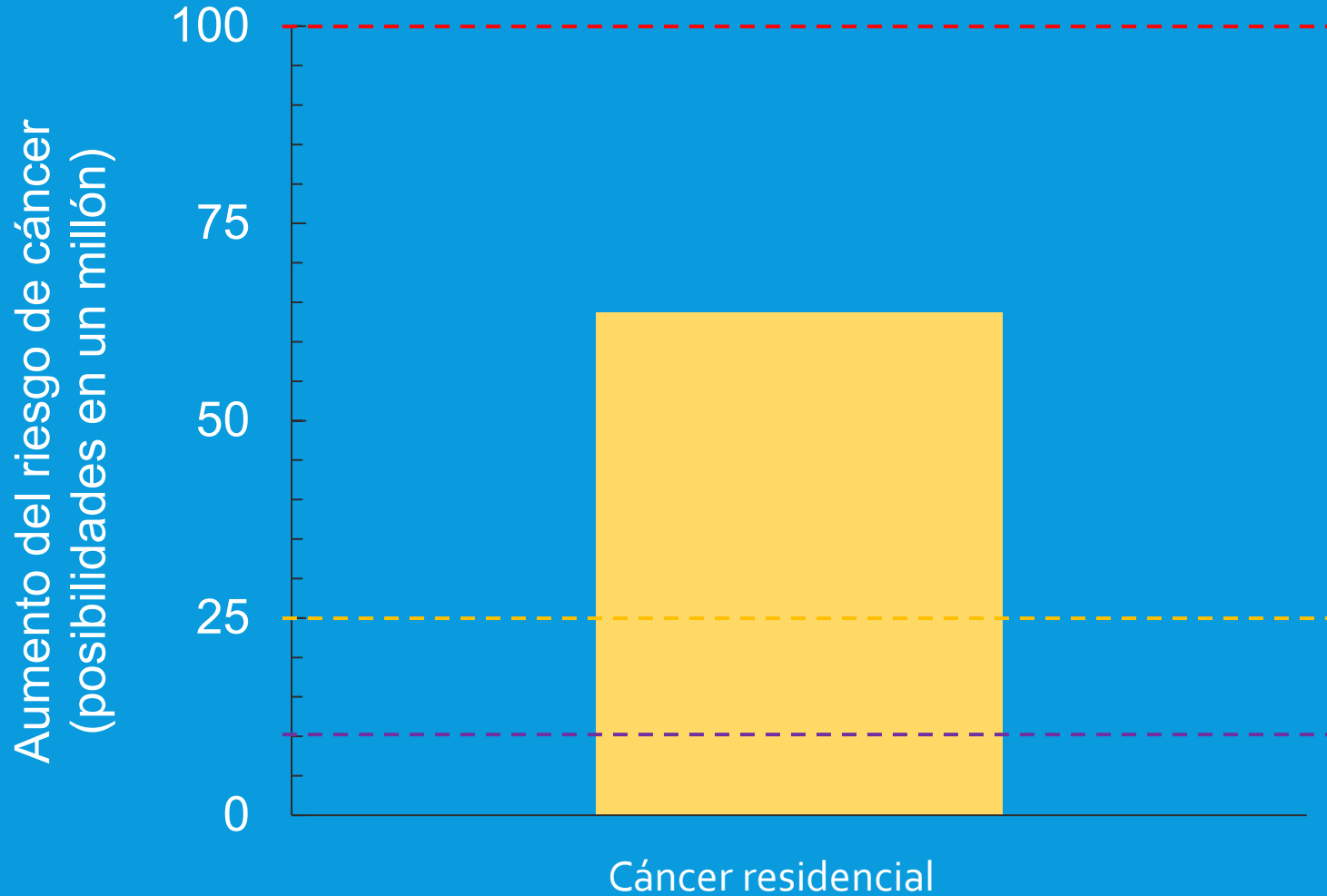
Contaminante atmosférico	Exposición	Posibles efectos sobre la salud
Cobalto	A largo plazo (años a décadas)	Aumenta el riesgo de desarrollar cáncer (p. ej., cáncer de pulmón)
Arsénico	A corto plazo	Puede causar efectos adversos sobre el desarrollo, el sistema cardiovascular, el sistema nervioso, el sistema respiratorio y la piel
	A largo plazo (años a décadas)	Aumenta el riesgo de desarrollar cáncer (p. ej., cáncer de pulmón)

ÁREAS CON RIESGO ELEVADO DE CÁNCER

- Límite de la instalación
- Riesgo de cáncer residencial $\geq 10,0$ posibilidades en un millón



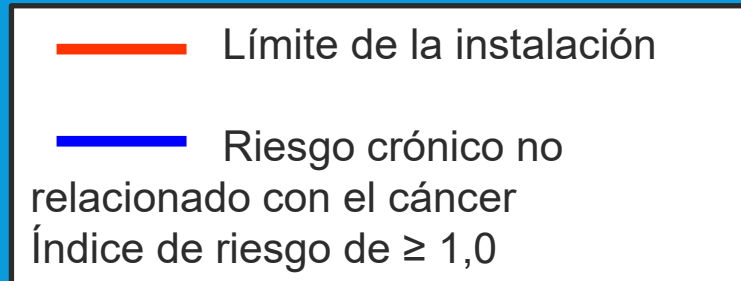
RIESGO DE CÁNCER EN EL LUGAR MÁS AFECTADO



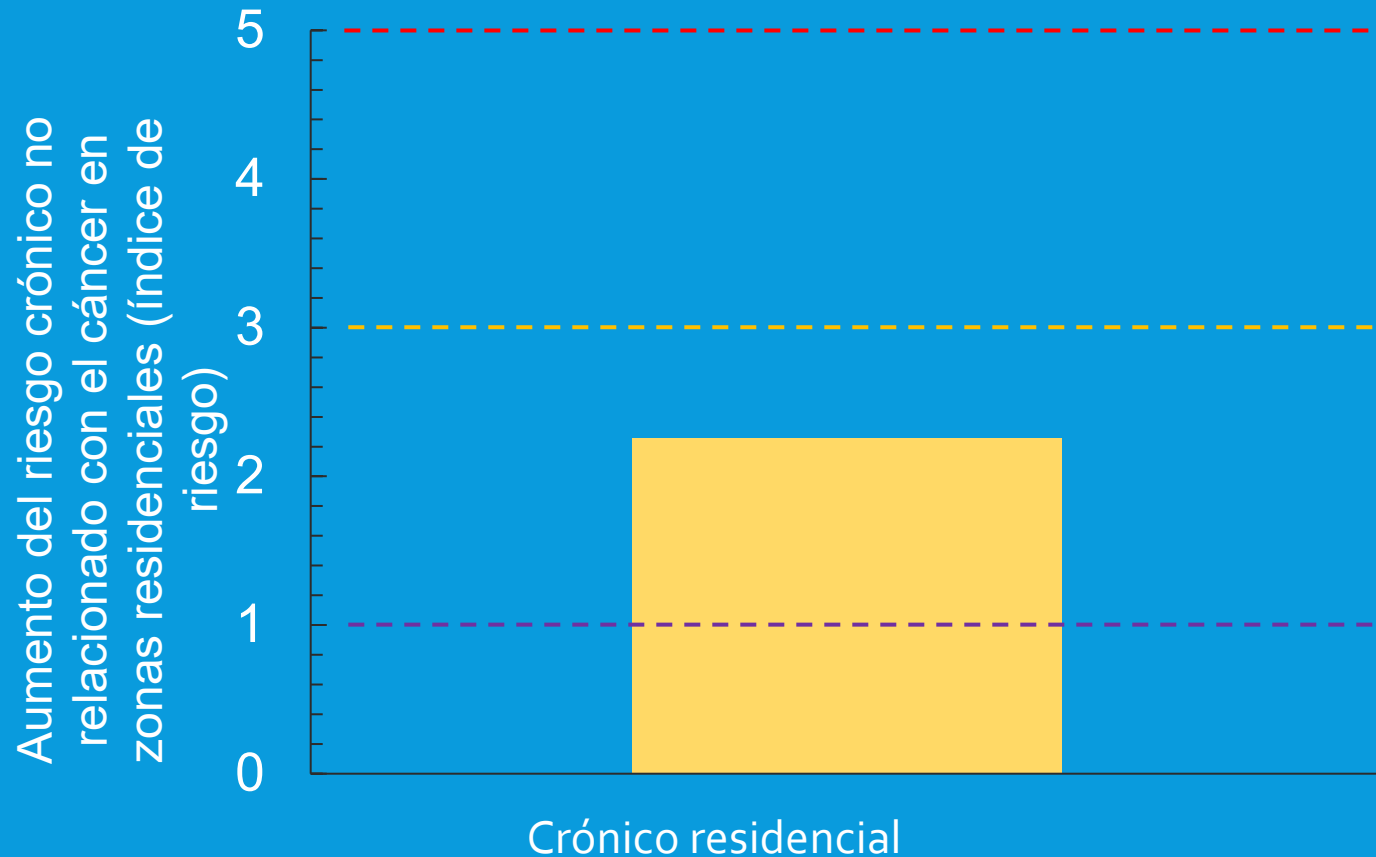
--- Nivel de notificación --- Nivel de riesgo de acción --- Nivel de riesgo significativo

- Emisiones estimadas calculadas con base en el año de inventario 2017
- Las emisiones de cobalto y arsénico contribuyen aproximadamente al 82 % de los riesgos de cáncer derivados de las instalaciones
- Las principales fuentes de riesgo de cáncer residencial son las emisiones procedentes de las pilas de almacenamiento de áridos y los caminos pavimentados para transporte
- El riesgo estimado de cáncer en la Cuenca Atmosférica de la Costa Sur debido a todos los contaminantes tóxicos del aire emitidos por todas las fuentes es de aproximadamente 450 probabilidades en un millón

ÁREA CON RIESGO CRÓNICO ELEVADO NO RELACIONADO CON EL CÁNCER EN ZONAS RESIDENCIALES



RIESGO CRÓNICO NO RELACIONADO CON EL CÁNCER EN LA UBICACIÓN MÁS AFECTADA



- Emisiones estimadas calculadas con base en el año de inventario 2017
- Las emisiones de arsénico contribuyeron aproximadamente al 85% del riesgo crónico no relacionado con el cáncer residencial
- Las principales fuentes de riesgo crónico no relacionado con el cáncer residencial son las emisiones procedentes de las pilas de almacenamiento de áridos y los caminos pavimentados para transporte
- El riesgo crónico no relacionado con el cáncer estimado en la Cuenca Atmosférica de la Costa Sur debido a todos los contaminantes tóxicos del aire emitidos por todas las fuentes es de aproximadamente 5,5

ACTIVIDADES DE IMPLEMENTACIÓN PARA R.J. NOBLE



- Inspecciones anuales en planta y auditorías exhaustivas de emisiones, con la última inspección realizada en mayo de 2025
- Operaciones de vigilancia adicionales realizadas en octubre de 2025 para evaluar polvos y olores
- En los últimos tres años, se recibieron aproximadamente 50 denuncias públicas y los inspectores respondieron a todas ellas
- No se identificaron infracciones durante las investigaciones de las denuncias y solo se emitieron dos avisos de infracción en la última década, ambos por retrasos en la presentación de informes anuales sobre rendimiento de gasolina

PRÓXIMOS PASOS: PLANES DE REDUCCIÓN DE RIESGOS

- R.J. Noble debe enviar un Plan de reducción de riesgos antes del 22 de enero del 2026
 - El plan debe detallar de qué manera reducirán el riesgo por debajo de los límites máximos permitidos
 - Las medidas deben ser permanentes, cuantificables y aplicables
- El personal de South Coast AQMD revisa y aprueba el Plan de reducción de riesgos
- El Plan de reducción de riesgos se implementará tan pronto como sea posible, pero no se debe superar los 2 años y medio desde su aprobación

MÁS INFORMACIÓN SOBRE EL PROGRAMA DE AB 2588

- Sitio web de South Coast AQMD sobre AB 2588
 - <http://www.aqmd.gov/ab2588>
- Correo electrónico: ab2588@aqmd.gov
- Línea directa: 909-396-3616
- Enlace y código QR para acceder a la HRA aprobada
 - <https://www.aqmd.gov/docs/default-source/planning/risk-assessment/rj-noble--19167/2025hra.pdf?sfvrsn=fc86c7e>



South Coast AQMD

Home / Rules & Compliance / Compliance / Toxic "Hot Spots" (AB 2588)

Air Toxics "Hot Spots" Program (AB 2588)

Upcoming Events

Recent AB 2588 Activity:
RJ Noble HRA Approval - Sept. 24, 2025

AB 2588 Guidance Documents and Reports:

Annual Report
AB 2588 2023 Annual Report (Sep. 2024)

Guidance Documents
AB 2588 Facility Prioritization Procedures (Oct. 2020)
AB 2588 Supplemental Guidelines (Sep. 2024)
AB 2588 Voluntary Risk Reduction Plan Guidelines (Sept. 2018)
Public Notification Procedures (Oct. 2020)
Quadrennial Air Toxics Emissions Reporting Procedures (Jan. 2025)

Forms
Risk Summary Form (Sep. 2024)

MEETING CONDUCT GUIDELINES / PAUTAS DE CONDUCTA DE LA REUNIÓN



Please make public comments with courtesy and civility.

Profanity or discriminatory comments are prohibited.

Any violation of the above rules can result in your mic being muted or you being dropped from the ZOOM or teleconference meeting lines.

Por favor, haga comentarios públicos con cortesía y respeto.

Se prohíbe la profanidad o los comentarios discriminatorios.

Cualquier violación de las reglas puede resultar en que su micrófono sea silenciado o que sea expulsado de las líneas de reunión de ZOOM o teleconferencia.



PUBLIC COMMENT OR ASK A QUESTION / Hacer un comentario público o hacer una pregunta



ZOOM: Click on the “raise your hand” button at the bottom of your screen.

TELECONFERENCE: Dial *9 to “raise your hand”, press *6 to unmute

Your name will be called when it is your turn to comment and the host will unmute your line automatically.

For Technical or General Assistance: Please call: 909-396-2311.

ZOOM: Haga clic en el botón "levantar la mano" en la parte inferior de la pantalla.

TELECONFERENCIA: Marque *9 para "levantar la mano", presione *6 para activar su micrófono

Su nombre será llamado cuando sea su turno de comentar y el anfitrión activará automáticamente su línea.

Para asistencia técnica o general: Por favor llame al: 909-396-2311

SOUTH COAST AQMD STAFF

PERSONAL DE SOUTH COAST AQMD



Program Staff/*Personal del programa:*

- Dr. Scott Epstein, administrador de planificación al 909-396-3754 y a sepstein@aqmd.gov.
- Victoria Moaveni, supervisora del programa al 909-396-2455 y a vmoaveni@aqmd.gov.